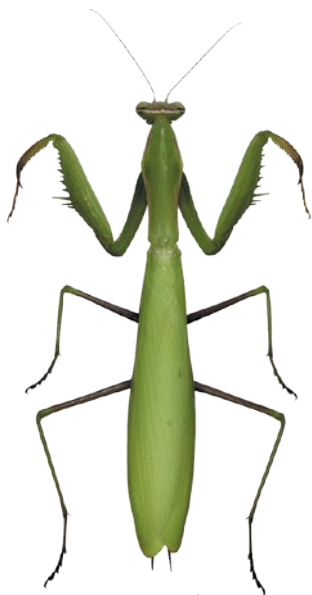


ウスバカマキリ *Mantis religio*



メス 緑色型

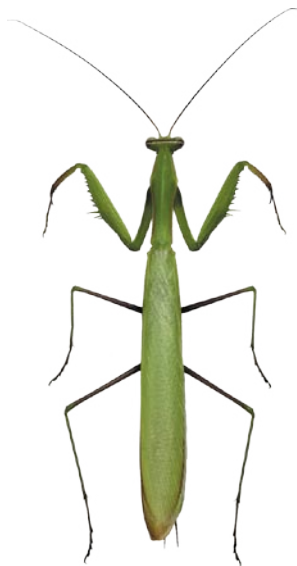


メス 褐色型

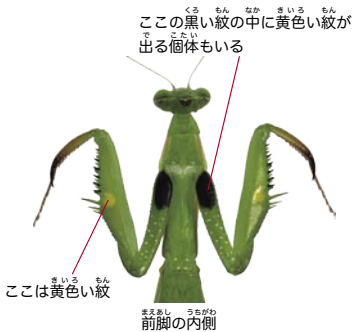
河川敷や草原にすむ。分布は局所的でとても珍しいカマキリ。兵庫県版レッドリスト2012、Aランク。体長♂52～66mm、♀59～66mm。9月～11月に成虫。本州、四国、九州、南西諸島；東南アジア、旧北区に広く分布。

兵庫県内の分布域





オス <sup>りょくしよくがた</sup> 緑色型



とても美しいカマキリ 兵庫県播磨東部 2014年9月

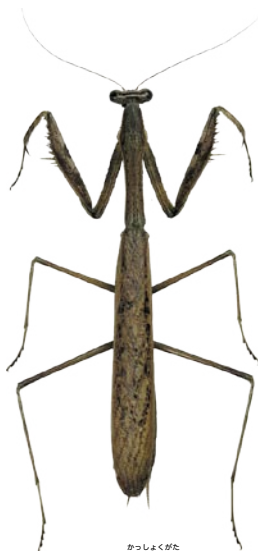


<sup>せいそくち かんまら</sup> 生息地の環境

コカマキリ *Statilia maculata*



メス かっしよくがた 褐色型



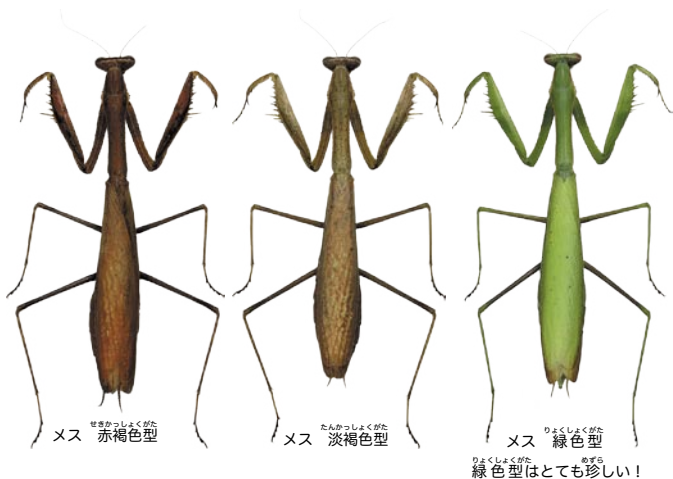
オス かっしよくがた 褐色型

はやし、へり、くさはら、ちひょう、ちか  
 林の縁や草原にすむ。地表近くにいること  
 が多い。いろいろな体色がある。体長♂36  
 ~55mm、♀46~63mm。9月~11月に  
 せいちゅう、ほんしゅう、しこく、きゅうしゅう、やくしま、たねがしま  
 成虫。本州、四国、九州、屋久島、種子島；  
 たいわん、ちゅうごく  
 台湾、中国。

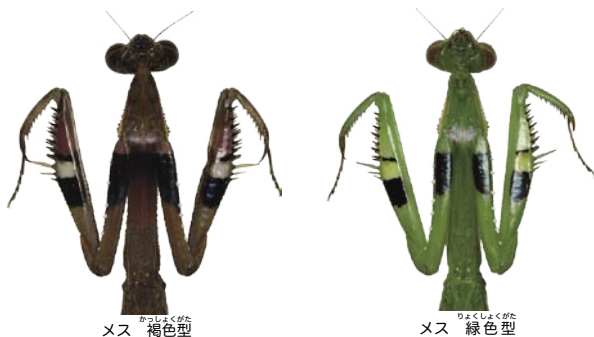
ひょうごけんない、ぶんぶいき  
 兵庫県内の分布域



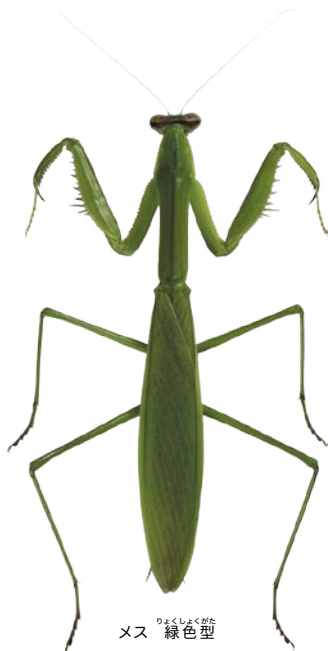
ココマキリの<sup>いろ</sup>色いろいろ



ココマキリの<sup>まえあし</sup>前脚の<sup>うちがわ</sup>内側



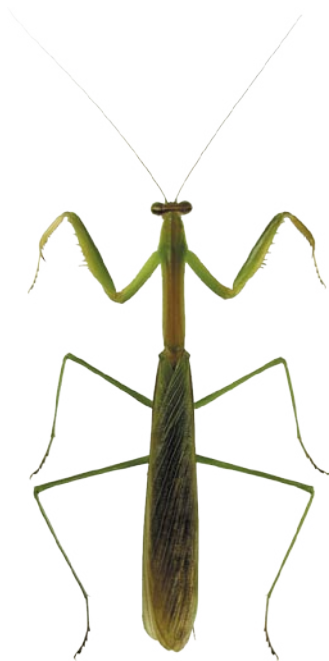
オオカマキリ *Tenodera sinensis*



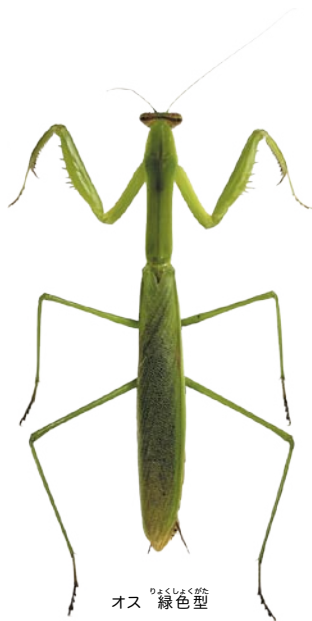
とにかく大きくてかっこいい。林の縁にすむ。クズが生えるマント群落にも多い。体長♂ 68～90mm、♀ 75～95mm。8月末～11月に成虫。北海道南部、本州、四国、九州；台湾、中国、朝鮮半島に分布。

兵庫県内の分布域





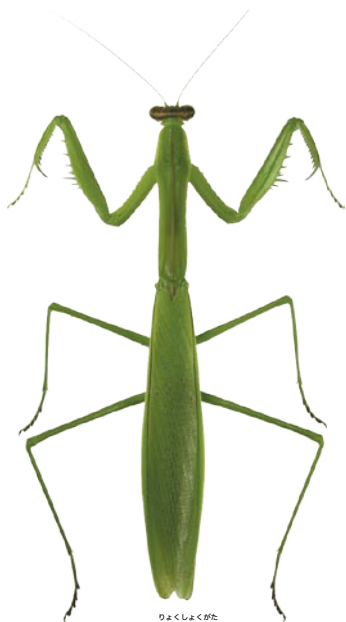
オス (ほとんどがこの色<sup>いろ</sup>)



オス <sup>りょくしょくがた</sup> 緑色型

<sup>りょくしょくがた</sup> 緑色型のオスは <sup>めずら</sup> 珍しい

カマキリ (チョウセンカマキリ) *Tenodera angustipennis*



メス 緑色型  
りょくしよくがた



オス 褐色型  
かっしよくがた

かせんじき くさばら た はたけ  
河川敷や草原、田んぼ・畑のわきなどにすむ。  
オオカマキリやウスバカマキリと一緒に見つ  
かることも多い。体長♂ 65 ~ 90mm、♀ 70  
~ 90mm。9月 ~ 11月に成虫。本州、四国、  
九州；台湾、中国、朝鮮半島、東南アジアに  
分布。

ひょうごけんない ぶんぶいき  
兵庫県内の分布域



オオカマキリとカマキリの<sup>み わ かた</sup>見分け方

オオカマキリ



<sup>まえあし</sup> <sup>つ</sup> <sup>ね</sup> <sup>きいろ</sup>  
前脚の付け根がうすい黄色

カマキリ



<sup>まえあし</sup> <sup>つ</sup> <sup>ね</sup> <sup>いろ</sup>  
前脚の付け根がオレンジ色



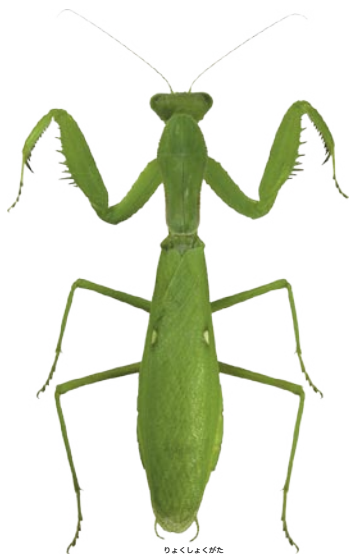
<sup>こうし</sup> <sup>いろ</sup>  
後翅に色がついている



<sup>こうし</sup> <sup>むしよく</sup>  
後翅はほとんど無色



ハラビロカマキリ *Hierodula patellifera*



メス りよくしよくがた 緑色型



オス りよくしよくがた 緑色型

はやし へり き うえ き は  
林の縁の樹の上にすむ。樹がまばらに生える  
こうえん ばしよ み たいちよう  
公園のような場所でもよく見つかる。体長め  
45 ~ 65mm、♀ 55 ~ 70mm。9月 ~ 11  
がつ せいちゆう ほんしゆう しこく きゆうしゆう たいわん ちゆうごく  
月に成虫。本州、四国、九州；台湾、中国、  
ちようせんはんとう とうなん ぶんぶ  
朝鮮半島、東南アジアに分布。

ひようごけんない ぶんぶいき  
兵庫県内の分布域





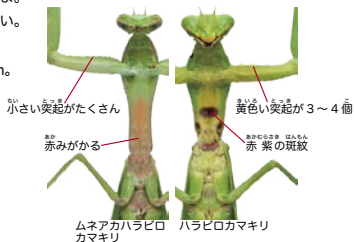
ハラビロカマキリの褐色型はときどき見つかる

ムネアカハラビロカマキリ *Hierodula* sp.



2000年代半ば以降、本州各地で見つかるようになったハラビロカマキリのみなま。今後、兵庫県でも見つかる可能性が高い。ハラビロカマキリよりも大きい。体長♂ 64～83mm、♀ 71～80mm。

●ハラビロカマキリとの見分け方



※いずれの画像も山崎和久氏提供