

みんなも、昆虫調査員！



このむし、みつけたら、おしえてね



Mushi Mikke 2026

ターゲットを決めてゲーム感覚で虫とりしよう

目標があると、虫とりはもっと楽しくなるよ！ どんな虫が、今、どこに、どのくらい、いるのかな。みんなで調べると楽しいよ。1種・1地点みつけたら1ポイント。いろんな種類を、いろんな場所で発見するほど、ポイントが増え、虫とり力の向上を実感できます。まずは初心者マークから。がんばってみつけてね。



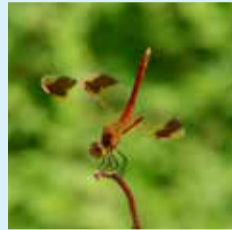
1_ハグロトンボ



2_オニヤンマ



3_ベニトンボ



4_ミヤマアカネ



5_ムカシヤンマ



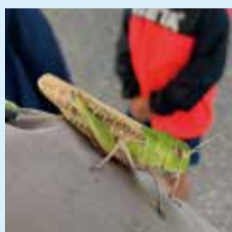
6_ギンヤンマ



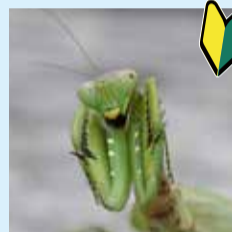
7_コロギス



8_ツチイナゴ



9_トノサマバッタ



10_ハラビロカマキリ



11_コオイムシ



12_タイコウチ



13_ミズカマキリ



14_アカギカメムシ



15_オオキンカメムシ



16_ハートカメムシ



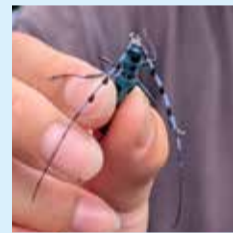
17_シタベニハゴロモ



18_チツゼミ



19_マイマイカブリ



20_ルリボシカミキリ



21_チビクワガタ



22_ノコギリクワガタ



23_ミヤマクワガタ



24_コガタノゲンゴロウ



25_アオカナブン



26_オオセンヂコガネ



27_シロスジコガネ



28_ヒゲコガネ



29_ウバタマムシ



30_ヤマトタマムシ



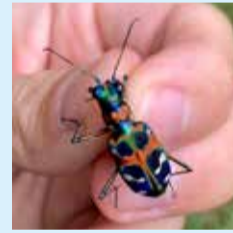
31_ニジュウヤホシテントウ



32_ナナホシテントウ



33_フェモラータ



34_ハンミョウ類



35_オオミズアオ



36_シンジュキノカワガ



37_アカボシゴマダラ



38_イシガケチョウ



39_キアゲハ



40_キマラダモドキ



41_スジグロシロチョウ



42_スミナガシ



43_ヒョウモンチョウ類



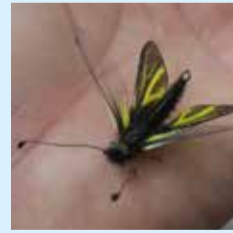
44_ミスジチョウ



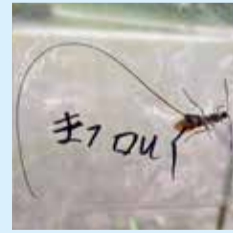
45_トラツリアブ



46_カマキリモドキ類



47_キバネツノトンボ



48_ウmanoオバチ



49_ルリモンハナバチ



50_クロスジヘビトンボ

兵庫県内で みつけたら、写真を撮って、送信してね！

情報募集は、2026年12月31日までです



↑
詳細と方法



NPO法人

こどもとむしの会

こどもとむしの秘密基地
佐用町昆虫館

主催：兵庫県立人と自然の博物館 協力：NPO法人こどもとむしの会・佐用町昆虫館