

有馬富士公園の昆虫相

— 2018年の昆虫調査 —

片岡 義方¹⁾・秋山 重信²⁾・金子 留美子³⁾・桜井 正臣⁴⁾・竹川 應仁⁵⁾・西岡 稔⁶⁾・平田 登志子⁷⁾
山本 由紀子⁸⁾・芳川 雅美⁹⁾

1. はじめに

われわれNPOシニア自然大学校 研究部昆虫科では、毎年一定の調査地を定め昆虫相を調査している。2018年は調査地として「有馬富士公園」を選定した。

有馬富士公園は、兵庫県の南東部に位置し、古くから三田市民に親しまれた「有馬富士」と、その裾野に水をたたえる「福島大池」の景観を中心として、周辺の地形・豊かな自然を活かして整備された兵庫県下最大の県立自然休養型大規模都市公園である。2001年の開園で、その後も順次整備が施され現在に至っている。公園全域は416haと広大である。

今回、調査の対象とした地域は、有馬富士公園のうち「出合いのゾーン」(福島大池や水辺・林・草地の各生態園を含むエリア) および「シンボルゾーン」(有馬富士374mの山裾から山頂部まで) と呼称される一帯、ならびに最寄りのJR新三田駅から公園域に至るまでの里地のアプローチ部分を加えた地域である。

有馬富士公園はこれまででもよく調査されてきているが、今回のわれわれの調査が当公園内外に生息する昆虫類の生息状況(昆虫相)の一層の把握と、それらデータに基づく施策に資することになれば幸いである。

2. 調査の方法

(1) 活動日

調査は、昆虫科活動としての定例調査会として1月から12月まで月1~2回のほか、各人が任意随時に3月から11月まで、現地に入り採集・目撃・写真撮影(以下写真)する方法によって行なった。調査回数は計46回(日)、のべ107人日、具体的な調査日は、以下のとおりである。なお、日付の太字は昆虫科としての定例調査会の日、細字は任意の調査日を示す。また、() 書きをした日は夜間に灯火採集をした日である。

* 1月 19日 ; * 3月 28, 30日

* 4月 9, 12, 13, 14, 19, 26, 27日

* 5月 4, 5, 10, 14, 15, 21, 25日

* 6月 2, 3, 5, 8, 9, 10, 13, 22日

* 7月 2, 11, 13, (18), 26日

* 8月 7, 10, 17, 27日

* 9月 6, 14, 18, 26日

* 10月 (3), (12), 22日

* 11月 7, 10, 11, (16)日 ; * 12月 14日

(2) 調査結果(目録)のまとめ方

① 調査目録の項目は、種名(和名)、科名、初見の記録(月日、地点、記録法)、記録月(採集・目撃・写真とも)、検証データ(標本・写真)、コメントである。

② 「初見の記録」欄は、その年の初見の月日と地点、記録法(採集・目撃・写真の別)を記した。

③ 「記録月」欄では、初見月日も含めすべての記録月に*印(幼虫・サナギは△印)を記して、消長を明示した。

④ 「検証データ」欄は、目録の信頼性を高めるため、標本、写真の有無を○印で示した。なお、それぞれの標本及び写真は、それらの採集者、撮影者が各自で保管している。

(3) 調査地点の表記(略記)

目録に示した「初見の記録」の『地点』の表記(略記)は、以下の地域を示す(図1)。

「公園アップ」・・・JR新三田駅から有馬富士公園との境界に至るまでのアプローチ部分である里地部(公園アップアプローチの略称)

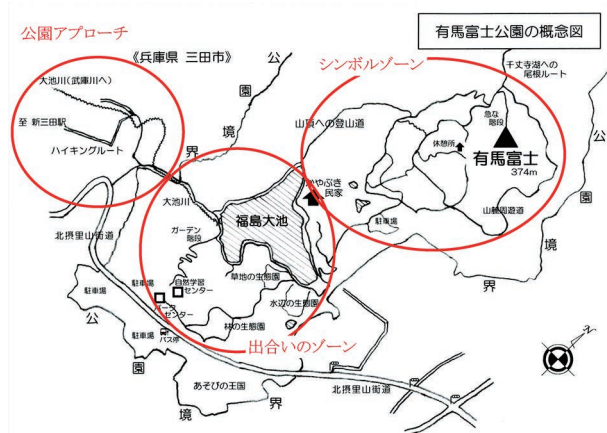


図1 有馬富士公園の概念図

¹⁾ Yoshinori KATAOKA; ²⁾ Shigenobu AKIYAMA; ³⁾ Rumiko KANEKO; ⁴⁾ Masaomi SAKURAI; ⁵⁾ Yoshinori TAKEKAWA; ⁶⁾ Minoru NISHIOKA; ⁷⁾ Toshiko HIRATA; ⁸⁾ Yukiko YAMAMOTO; ⁹⁾ Masayoshi YOSHIKAWA NPOシニア自然大学校 研究部昆虫科

「有富公園」・・・有馬富士公園の「出会いのゾーン」と呼称される地域（大池川沿いの山道部分、福島大池周辺、林・水辺・草地の各生態園など）（有馬富士公園の略称）

「有馬富士」・・・有馬富士の山裾から山頂までの山域部（三田市立有馬富士森林公園）で、有馬富士公園の「シンボルゾーン」と呼称される地域

3. 同定の依頼ほか

今回の調査で記録した昆虫（標本）の種名の同定に関して、自己同定できない種については、大阪府立自然史博物館の同定会を利用し、同博物館の研究者、外来研究者の方々によって同定をしていただいた。また、上記同定会以外でも個別に、池田大、松本吏樹郎（五十音順）の各氏に同定をしていただいた。同定をしていただいた各位に対し、厚く御礼を申し上げる。

また、三田市有馬富士自然学習センターの池田大氏（コミュニケーター）には、本稿のまとめに関して種々ご助言・ご協力を頂戴した。厚く御礼を申し上げる。

4. 昆虫相の概観（調査結果およびコメント）

（1）調査地の自然環境など

新三田駅から公園エリアまでのアプローチ部分では、駅裏の草地にレンゲなど各種の草花が季節にあわせて咲き、訪花性の昆虫が多く訪れる（ただ、年末には大規模な開発の手が入っていた）。民家・田畑が混在する里道をたどり大池川沿いを進むと、田畑、河原、荒地、湿地など多様な環境が展開する。

公園域内に入ると、止水環境としての福島大池、谷筋や樹林を擁する低山域の有馬富士に加え、自然の地形と環境をうまく活用し半人手の加わった形で整備された林・水辺・草地の各生態園がある。樹相はアカマツ、コナラなどの天然林と、アラカシ、サクラなどの植栽樹に加え、湿地部のハンノキなど多くの雑木で構成される。花木はコバノミツバツツジやウツギ、植栽樹のヤマボウシ、エゴノキなどが見られるが、その他はあまり見られない。一方、草本類は下草やササ類がよく茂り、北摂山地（箕面山など）のようなシカ食害による裸地状態は見られない。代わりにイノシシによる地面の掘り返しは随所にみられた。そのような環境のもと、平地性・低山地性の種を中心に多種の昆虫を確認することができた。ただ、個体数という点では多いとは言えない面があったが、これらは調査した2018年に猛威をふるった猛暑、台風、集中豪雨など異常気象の影響もいづらかあったのではないかと推察される。

（2）分類群ごとの調査結果およびコメント

今回調査による記録種数は、合計18目、183科、868種である。詳細は後掲の「昆虫相調査目録」によるが、目ごとの記録種数と特筆すべき種のコメントは、以下のとおりである。

<チョウ目（チョウ類）>

5科、57種。アゲハチョウ科は9種。駅裏草地でキアゲハ、有馬富士周辺でギフチョウがよく観察されたが、総じて大型アゲハ類は他地域と比べ個体数が少なかった。シロチョウ科は5種。秋季にツマグロキチョウを2度記録。スジグロシロチョウ系は確認されず。シジミチョウ科は12種。ゼフィルス類は4種でウラナミアカシジミ、ウラムスジシジミを各一度記録。タテハチョウ科は24種。オオムラサキ、スミナガシも各一度の記録。山中にスミレが見られ、メスグロヒョウモンを二度確認。ルリタテハ、コムラサキは食草の関係から多く見られた。セセリチョウ科は7種。早春に有馬富士の山麓部でミヤマセセリがコナラ林周辺でよく観察された。

<チョウ目（ガ類）>

26科、185種。夜間の灯火採集は10～11月と実施が遅かったため、春夏季の種の記録は少数。10月初旬に実施した灯火採集には多種が飛来したが、コウモリガ以外特に記すべき種はない。一般採集ではギンツバメが大池川沿いのガガイモで記録され、7月にアベマキの樹幹でフシキキシタバが採集された。カトカラの記録は他にオニベニシタバ、キシタバ、マメキシタバで種数は多くない。ヌルデ花でキスジホソマダラ、キンモンガが見いだされた。その他、樹液が出るコナラ樹幹を這うボクトウガ幼虫が観察されている。

<トンボ目>

11科、46種。カワトンボ類は大池川の下流部にニホンカワトンボ、山中の谷筋部でアサヒナカワトンボが見られたが、ミヤマカワトンボは見られず。ゲンバイトンボは大池川沿いに多く見られ、ムカシヤンマが公園アプローチ部の湿地付近で採集された。サナエトンボ科ではコサナエ属のタベサナエが流水の大池川で、止水系のフタスジサナエ、オグマサナエが水辺生態園の池で確認された。ウチワヤンマは福島大池で多く観察された。また、タイワンウチワヤンマも前種と比べると少ないが、水辺生態園の池で縄張りを張る様子が観察された。公園内外に湿地部がいくつもありサラサヤンマ、エゾトンボが多く観察された。アカネ属ではヒメアカネが園内随所で比較的好く見られた。

<コウチュウ目>

36科、246種。オサムシ類は平地部でヤコンオサムシ、山地部でオオオサムシ、クロナガオサムシがトラップで、またマイマイカブリが樹液で得られた。ゴミムシ類ではオオキベリアオゴミムシが湿地近くの杉林内のトラップで得られた。園内ではクワガタ採りの親子連れによく出会ったが、クワガタムシ科はミヤマクワガタ、スジクワガタなど6種が確認された。その他、クロタマムシ、ムツボシタマムシ、ウバタマコメツキ、オオコクヌストがかやぶき民家の薪材で、タイショウオオキノコムシがヤマザクラのキノコで、クワカミキリがクワの樹で、エゾナガヒゲカミキリがニガキのたたき網で、キョウトアオハナムグリ、ヒメツチハンミョウが死骸で得られた。

<カメムシ目>

30科、92種。カメムシの仲間ではチャイロカメムシ、トホシカメムシ、モンキツノカメムシなどが少数記録されたが、ツノカメムシの仲間はほとんど見られず。10月の灯火採集にはツヤアオカメムシ、オオホシカメムシが多数飛来。セミはミンミンゼミ、ハルゼミ、チツチゼミなど8種の鳴き声が確認された。その他個別には、兵庫県レッドリスト種(A)のヒメタイコウチが複数の湿地等で見られ公園内外に広く分布することが確認された。また、環境省レッドリスト種(NT)のシロヘリツチカメムシがヨコヅナサシガメ幼虫に吸汁されている様子が観察された。北米からの侵入種マツヘリカメムシは園内にアカマツ林もあり随所で観察されている。

<バッタ目>

12科49種。アプローチ部の駅裏草地はコオロギやバッタ類の絶好の生息地だったが、年末に開発の手が入り更地化された。公園内では林の生態園の笹原で兵庫県レッドリスト種(B)のカヤコオロギが観察された。オマガリフキバッタは有馬富士山中でよく見られ、クルマバッタも山中の乾燥地で得られた。草地の生態園にはクルマバッタモドキが多く、またヒナバッタも得られた。コバネイナゴ(田んぼ)とハネナガイナゴ(水辺草地)はそれぞれの環境適地で数多く観察された。ショウリョウバッタに交じりショウリョウバッタモドキがメルケンカルカヤの草地で採集されている。移入種アカハネオンブバッタは当地ですでに確認(2017.10.21 池田大)されているが、今回調査では見いだされなかった。

参照サイト：アカハネオンブバッタ分布図 <https://www.google.com/maps/d/u/0/viewer?mid=1smt0a5pvRiuNamRkWtdVjK4v9IM&ll=34.915319889603545%2C135.2255361896752&z=16> (2019年4月22日)

<ハエ目>

21科73種。アブ科ではシロフアブ、キボシアブなどがコナラ樹液で見いだされ、ムシヒキアブの仲間ではクロスジイシアブ、チャイロムシヒキなどが観察された。ハナアブの仲間では樹液の出ているコナラ周辺でニセクロオビハラブトハナアブ、ニセスズキフタモンハナアブ(産卵)が観察された。花にはタカサゴモトハナアブ(ヌルデ)、ベッコウハナアブ(ニガナ)、フタホシヒラタアブ(セイタカアワダチソウ)が訪れ、またアリノスアブ、キョウコシマハナアブが飛行中に得られた。クロナガハナアブは薪材に静止しているものが観察されている。マルヒラタアブは蜘蛛の巣にかかった死骸である。

<ハチ目>

21科92種。広腰類(ハバチ)は6種とわずかな記録である。細腰類のうちヒメバチ科はマダラヒメバチ、ホウネンタワラチビアメバチ(繭で採集後羽化)、キアシオナガトガリヒメバチなど13種が記録された。狩りバチのうち、スズメバチ亜科は6種で、チャイロスズメバチは里地・山中両方のコナラ樹液で観察された。環境省レッドリスト種(VU)のトゲアリはコナラ樹洞に巣をつくるなど随所で見られた。また、環境省レッドリスト種(NT)のフタモンクモバチは登山道で死骸が見つかった。かやぶき民家や休憩舎の周辺ではドロバチの仲間がよく観察された。その他、ヤブガラシ花にはアナバチやクモバチの仲間が多く訪れた。シソ科花にはキンケハラナガツチバチ、ヒロバトガリハナバチ、アベリア花にはシロスジフトハナバチ、スジボソフトハナバチ、ハギ花にはアオスジハナバチが訪れた。オオセイボウは山麓のササ原を飛行中が観察された。

<その他の目>

11目21科28種を記録した。カゲロウ(2種)、カワゲラ(1種)、ハサミムシ(3種)、ナナフシ(2種)、カマキリ(4種)、ゴキブリ(3種)、チャタテムシ(1種)、シリアゲムシ(1種)、ヘビトンボ目(1種)、アミメカゲロウ(3種)、トビケラ(7種)の11目である。止水、流水の環境が備わっているわりには、カゲロウ、カワゲラの記録が少ない。ツマグロトビケラ、エゾハサミムシ、コマダラウスバカゲロウの記録が目につく程度である。

5. おわりに

有馬富士公園は、従前わたしたちがシニア自然大学の本科講座生だったころ、講師の宮武頼夫先生から「昆虫の採集と同定」の講座を学んだ懐かしのフィールドである。爾来、昆虫科ではしばしばこの公園で活動行事を行ってきた。それらの機会に記録された目ぼしい昆虫で、今回調査で確認されなかった種をあげると、以下である。

2006.5.26 (トラフトンボ、ヨツボシトンボ)、
2006.6.20 (ハッチョウトンボ)、2007.6.5 (ハン
ノキカミキリ)、2011.9.30 (センノキカミキリ)、
2012.7.10 (キノコゴミムシ)、2012.9.28 (ミドリヒョ
ウモン、クロメンガタスズメ、ムネアカセンチコガネ、
オオルリボシヤンマ、ナニワトンボ、キイロモモトハ
バチ)、2013.9.20 (ビロウドハマキ、オオアヤシヤク、
アオマダラタマムシ)、2017.7.28 (ミヤマカミキリ)。

1年間の調査が終わってみると、例年のことだが、
やり足りなかった反省が頭をよぎる。採集方法としては、
水生昆虫調査、夜間の灯火採集・樹液見回り、ベイト樹
上トラップ、ハチの竹筒トラップなどであろうか。また、
分類別ではガ類、甲虫類、ハチ類、水生昆虫の調査が十
分でなかったように思われる。

わたし達がこの公園を知り活動に利用し始めてから
10年以上になる。ときの経過と気候変動は、自然環境
に変化をもたらし、昆虫類にも影響を与えているだろう。
しかるに、有馬富士公園におけるそれらの変化は見た目
に小さく以前とそれほど変わらない。いやそれ以上によ
りよい自然環境が残されるよう適度な形で整備が続けら
れている。公園関係者のご努力に感謝し敬意を表したい
思いである。今回の調査を通じて、公園が自然体験や環
境学習の場として提供され、活用されている実態を知っ
た。ツアーバスで来た体験学習の小学生たち、クワガタ
採り・ザリガニ釣りの親子、有馬富士山頂を目指すハ
イカー、双眼鏡を携えた野鳥観察者、散歩する年配ペア、
ネットを振り回す私たちシニア。それら来園者を支えて
いるのは公園当局関係者だけではない。園内随所で住民
有志も加わったワイズユースな工夫仕掛けが施され運営
されている。かやぶき民家の縁側にはお茶がいつも用意
され癒された。5年後10年後にも同じように、公園が
持つそれら癒しの機能が引き継がれていってほしいもの
である。

それら関係者の不断の努力の結果、ギフチョウもミ
ヤマセセリも、サラサヤンマやエゾトンボも、子供たち
が憧れるクワガタも、レッドリスト種のヒメタイコウチ
も、ミサゴやコウモリの仲間も、シカやイノシシ（こち
らはちょっと厄介者ですが）もと言った、観察ができる
自然休養型公園であり続けてほしいと願っている。また、
菖蒲園の整備はじめ、訪花性昆虫が好む花木草本を園内
各所に植えて季節毎の昆虫類を増やすようにするほか、
大池川左岸畔のハンノキ林を整備してミドリシジミやハ
ンノキカミキリの復活を実現するなど、ムシ好きの妄想
をくすぐる施策を今後とも是非展開して欲しいもの
のである。

最後に、今回調査は同公園管理事務所のご了解を得
て実施したものであることを申し添えておきます。



ギフチョウ (2018.4.13)



ツマグロキチョウ (2018.11.7)



フシキシタバ (2018.7.2)



ゲンバイトンボ (2018.7.2)



サラサヤンマ (2018.6.2)



クロタマムシ (2018.7.11)



クワカミキリ (2018.7.18)



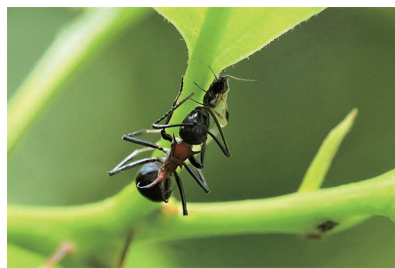
ヒメタイコウチ (2018.7.26)



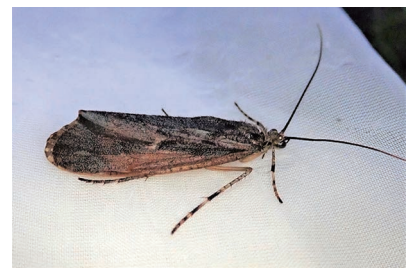
カヤコオロギ (2018.7.26)



クロバネツリアブ (2018.7.2)



トゲアリ (2018.6.22)



ツマグロトビケラ (2018.10.3)



有馬富士の遠景 (2018.12.14)



有馬富士山頂 (2018.4.12)



福島大池 (2018.6.2)



草地の生態園 (2018.8.17)



かやぶき民家 (2018.10.3)



コバノミツバツツジ (2018.4.12)

表1 兵庫県立有馬富士公園(三田市)の昆虫相調査目録(2018年1月~12月)

<チョウ目・チョウ類>

No	種名	科名	初見の記録			記録月(採集・目撃・写真とも)												検証データ		コメント
			月日	地点	記録法	1	2	3	4	5	6	7	8	9	10	11	12	標本	写真	
<チョウ類 57種>																				
1	ギフチョウ	アゲハチョウ科	04.13	有馬富士	写真				*									○	山頂三角点標に静止(4/13)	
2	ジャコウアゲハ	"	05.10	有馬富士	目撃					*									山腹飛翔(5/10)	
3	アオスジアゲハ	"	05.10	有馬富士	目撃					*	*	*							山頂部飛翔(5/10)	
4	ナミアゲハ	"	03.30	有馬富士	写真			*	*	*	*	*	*	*				○	ザンショウに産卵(4/19)	
5	キアゲハ	"	04.13	公園アブ	採集			*	*	*	*	*	*	*				○	草原レンゲ花で吸蜜(4/13)	
6	ナガサキアゲハ	"	08.10	有馬富士	目撃								*						山道飛翔(8/10)	
7	モンキアゲハ	"	07.13	有富公園	写真								*	*					林の生態園飛翔(7/13)	
8	クロアゲハ	"	04.12	有馬富士	目撃				*	*	*	*	*	*					棚田ヒガンバナ(9/14)	
9	カラスアゲハ	"	07.26	有馬富士	写真							*	*						山道林縁♂飛翔(7/26)	
10	ツマキチョウ	シロチョウ科	03.28	有富公園	採集			*	*									○	かやぶき民家周辺飛翔(4/12)	
11	モンシロチョウ	"	03.28	有富公園	採集			*	*	*	*	*	*	*	*	*		○	交尾(5/25)	
12	ツマクロキチョウ	"	10.03	有富公園	採集										*	*		○	かやぶき民家脇飛翔(10/3)	
13	キタキチョウ	"	03.28	有富公園	採集			*	*	*	*	*	*	*	*	*	*	○	草原飛翔(4/12)	
14	モンキチョウ	"	04.12	有富公園	目撃			*	*	*	*	*	*	*	*	*	*	○	草原飛翔(4/12)	
15	ウラギンシジミ	シジミチョウ科	06.05	有富公園	目撃					*	*	*	*	*	*	*	*	○	かやぶき民家脇飛翔(6/5)	
16	ムラサキシジミ	"	06.13	有馬富士	写真					*				*		*		○	林縁葉上(9/18)	
17	アカシジミ	"	05.21	公園アブ	写真					*	*							○	ヤマボウシ花(5/25)	
18	ウラナミアカシジミ	"	07.13	有富公園	採集							*						○	かやぶき民家裏林縁葉上(7/13)	
19	ウラムシジミ	"	07.10	公園アブ	目撃							*							大池川畔林縁・捕獲確認(7/10)	
20	ミドリシジミ	"	06.08	有富公園	採集					*								○	池畔ハンキ葉上♂(6/8)	
21	コツバメ	"	03.30	有富公園	採集			*	*	*	*	*	*	*	*	*	*	○	園内葉上静止(4/12)	
22	トラフシジミ	"	04.13	有馬富士	写真			*	*	*	*	*	*	*	*	*	*	○	山道・葉上静止(4/13)	
23	ベニシジミ	"	03.30	有富公園	採集			*	*	*	*	*	*	*	*	*	*	○	各所草むらに多い(4/12)	
24	ヤマトシジミ	"	04.26	公園アブ	採集			*	*	*	*	*	*	*	*	*	*	○	カタバミ周辺(9/6)	
25	ツバメシジミ	"	04.13	有富公園	写真			*	*	*	*	*	*	*	*	*	*	○	駅裏草地交尾(6/8)	
26	ルリシジミ	"	04.12	有富公園	写真			*	*	*	*	*	*	*	*	*	*	○	池畔葉上静止(4/12)	
27	テングチョウ	タテハチョウ科	03.30	有富公園	採集			*	*	*	*	*	*	*	*	*	*	○	園内随所に多い(4/12)	
28	ヒメアカタテハ	"	10.12	有富公園	写真										*	*		○	かやぶき民家脇セイヤガワダチツク(10/12)	
29	アカタテハ	"	10.12	有富公園	写真										*	*		○	かやぶき民家脇山道上静止(10/12)	
30	キタテハ	"	01.19	公園アブ	目撃	*	*					*	*	*	*	*	*	○	新三田駅裏草地(8/7)	
31	ヒオドシチョウ	"	03.30	有馬富士	写真			*	*									○	山頂直下大岩静止(4/14)	
32	ルリタテハ	"	03.30	有馬富士	目撃			*	*	*	*	*	*	*	*	*	*	○	コナラ樹液(8/27)	
33	メスグロヒョウモン	"	06.02	公園アブ	目撃					*	*	*	*	*	*	*	*	○	草地のイネ科葉上♀(6/2)	
34	ツマグロヒョウモン	"	05.21	有富公園	目撃					*	*	*	*	*	*	*	*	○	ヒメジオン花♂(5/21)	
35	スミナガシ	"	08.07	公園アブ	写真							*						○	鳥居宮林縁地面に静止(8/7)	
36	ホシミスジ	"	06.02	有富公園	写真					*	*	*	*	*	*	*	*	○	ユキヤナギ周辺(6/2)	
37	コムスジ	"	04.19	有富公園	写真			*	*	*	*	*	*	*	*	*	*	○	渓谷道静止(4/19)	
38	アサマイチモンジ	"	04.19	有富公園	写真			*	*	*	*	*	*	*	*	*	*	○	大池畔スイズラ花(5/21)	
39	ゴマダラチョウ	"	05.21	有富公園	目撃			*	*	*	*	*	*	*	*	*	*	○	クスギ幹(9/6)	
40	コムラサキ	"	06.22	有富公園	目撃					*	*	*	*	*	*	*	*	○	クスギ幹(9/6)	
41	オオムラサキ	"	07.13	有富公園	採集					*	*	*	*	*	*	*	*	○	クスギ樹液♀吸汁(7/13)	
42	ヒメウラナミシヤノメ	"	04.13	有富公園	目撃			*	*	*	*	*	*	*	*	*	*	○	草地に多数(4/13)	
43	コジャノメ	"	05.10	有富公園	写真			*	*	*	*	*	*	*	*	*	*	○	葉上静止(5/10)	
44	ヒメジャノメ	"	08.27	公園アブ	写真					*	*	*	*	*	*	*	*	○	笹やぶで多数発生(8/27)	
45	ジャノメチョウ	"	07.11	有富公園	写真					*	*	*	*	*	*	*	*	○	かやぶき民家脇飛翔(7/11)	
46	クロノマチョウ	"	07.11	公園アブ	写真					*	*	*	*	*	*	*	*	○	コナラ林内(8/27)	
47	クロヒカゲ	"	05.10	有馬富士	写真					*	*	*	*	*	*	*	*	○	林縁飛翔(5/10)	
48	ヒカゲチョウ	"	04.19	公園アブ	採集				△	*	*	*	*	*	*	*	*	○	フジ葉上静止(6/2)	
49	サトキマダラヒカゲ	"	04.19	有馬富士	目撃			*	*	*	*	*	*	*	*	*	*	○	コナラ樹液に多数(9/6)	
50	アサギマダラ	"	10.03	公園アブ	採集										*	*	*	○	大池川畔飛翔(10/3)	
51	ミヤマセセリ	セセリチョウ科	03.30	有馬富士	採集			*	*	*	*	*	*	*	*	*	*	○	山道飛翔・静止(4/13)	
52	コチャバネセセリ	"	05.10	有富公園	写真			*	*	*	*	*	*	*	*	*	*	○	大池畔地上吸水(5/10)	
53	ヒメキマダラセセリ	"	05.21	公園アブ	採集			*	*	*	*	*	*	*	*	*	*	○	ススキ葉上(6/9)	
54	キマダラセセリ	"	09.14	有富公園	採集					*	*	*	*	*	*	*	*	○	大池畔ヤブガラシ花(9/14)	
55	オオチャバネセセリ	"	09.06	有富公園	採集					*	*	*	*	*	*	*	*	○	アベリア花(9/6)	
56	チャバネセセリ	"	08.17	有富公園	写真					*	*	*	*	*	*	*	*	○	植え込み葉上(11/7)	
57	イチモンジセセリ	"	06.05	有富公園	目撃					*	*	*	*	*	*	*	*	○	大池畔ヒメジオン花(6/5)	

<チョウ目・ガ類>

<ガ類 185種>																			
1	コウモリガ	コウモリガ科	10.03	有馬富士	採集											*		○	ライト(10/3)
2	ケブカヒゲナガ	ヒゲナガガ科	04.12	有富公園	採集			*	*									○	エゴノキ花(5/14)
3	ゴマフヒゲナガ	"	04.12	有富公園	採集			*	*									○	ヤナギ類花(4/12)
4	マダラマルハヒロズコガ	ヒロズコガ科	05.25	有富公園	写真					△	△	△						○	幼虫多数コナラ樹幹(7/18)
5	チャミノガ	ミノガ科	03.30	公園アブ	目撃			△									△	○	ミノ・ウメ枝(12/14)
6	キイロオビマイコガ	ニセマイコガ科	06.02	有富公園	写真					*								○	ヤナギたき網(6/2)
7	カバイロキバガ	キバガ科	06.08	公園アブ	写真					*								○	河原葉上(6/8)
8	キバガ科の1種	"	10.03	有馬富士	採集										*			○	ライト(10/3)
9	ミノウスバ	マダラガ科	04.13	公園アブ	写真			△										○	幼虫多数・マサキ葉上(4/13)
10	ホタルガ	"	06.22	有富公園	写真					*	*	*	*	*	*	*	*	○	林縁飛翔(9/14)
11	シロシタホタルガ	"	04.19	有富公園	写真			△		*	*							○	
12	ウスバツバメガ	"	05.21	有富公園	写真					△								○	かやぶき休憩舎サナギ(5/21)
13	クスジホノマダラ	"	09.06	有馬富士	写真									*				○	ヌルデ花(9/6)
14	ボクトウガ	ボクトウガ科	08.07	大池川畔	写真								△	△				○	幼虫がコナラ樹幹を這う(9/18)
15	イラガ	イラガ科	12.14	有馬富士	写真												△	○	繭ぬけがら(12/14)
16	シリグロハマキ	ハマキガ科(ハマキガ)	06.13	有富公園	写真					*								○	ヤマボウシ花(6/13)

<チョウ目・ガ類>

No	種名	科名	初見の記録			記録月(採集・目撃・写真とも)												検証データ		コメント
			月日	地点	記録法	1	2	3	4	5	6	7	8	9	10	11	12	標本	写真	
17	トビモンコハマキ	ハマキガ科(ハマキガ)	06.05	有富公園	写真					*								○	ヤナギ類たき網(6/5)	
18	ブライヤハマキ	"	10.12	有富公園	写真									*				○	ライト(10/12)	
19	ギンヨスジハマキ	"	06.05	有富公園	写真					*								○	ヤナギ類たき網(6/5)	
20	ヘリオビヒメハマキ	" (ヒメハマキ)	10.03	有馬富士	写真									*				○	ライト(10/3)	
21	ウツギヒメハマキ	"	05.25	有富公園	写真					*								○		
22	ヒメハマキガ亜科の1種(a)	"	06.05	有富公園	写真					*								○	林の生態園・葉上(6/5)	
23	ヒメハマキガ亜科の1種(b)	"	07.18	有富公園	写真						*							○	福島大池畔(7/18)	
24	ヒメハマキガ亜科の1種(c)	"	10.22	有富公園	写真									*				○	トイレ壁静止(10/22)	
25	エゾギクトリバ	トリバガ科	10.22	有富公園	写真									*				○	草むら(10/22)	
26	マドガ	マドガ科	05.25	有富公園	目撃					*	*									
27	ウスマダラマドガ	"	08.07	有富公園	写真							*						○	林縁飛び出し(8/7)	
28	マダラミズメイガ	メイガ科	10.03	有馬富士	写真									*				○	ライト(10/3)	
29	キオビミスメイガ	"	05.21	有富公園	写真					*	*							○	河原スイーピング(6/2)	
30	ナカムラサキフトメイガ	"	10.03	有馬富士	写真									*				○	ライト(10/3)	
31	ギンモンシマメイガ	"	10.03	有馬富士	写真									*				○	ライト(10/3)	
32	オオウスベントガリメイガ	"	06.02	有富公園	写真					*								○	ヤナギ類たき網(6/2)	
33	キペリトガリメイガ	"	10.03	有馬富士	写真									*				○	ライト(10/3)	
34	アカマダラメイガ	"	06.13	有富公園	写真					*	*							○	ササ類葉上静止(6/13)	
35	シロツトガ	ツトガ科	08.17	有富公園	写真						*							○	水辺生態園池畔(8/17)	
36	ツトガ	"	06.02	有富公園	写真					*	*	*						○	ヤナギ類たき網(6/2)	
37	クビシロノメイガ	"	10.03	有馬富士	写真									*				○	ライト(10/3)	
38	シロオビノメイガ	"	08.27	公園アプ	写真							*	*	*				○	ライト(10/3)	
39	アヤナミノメイガ	"	10.03	有馬富士	写真									*				○	ライト(10/3)	
40	シロモンノメイガ	"	10.03	有馬富士	写真									*				○	ライト(10/3)	
41	キバラノメイガ	"	10.03	有馬富士	写真									*				○	ライト(10/3)	
42	クロシギキノメイガ	"	09.14	有富公園	写真								*					○	草むら(9/14)	
43	マエアカスカシノメイガ	"	09.26	公園アプ	写真							*	*	*				○	ライト(10/3)	
44	ヨツボシノメイガ	"	08.10	公園アプ	写真							*						○	河原草むら(8/17)	
45	マメノメイガ	"	10.12	有富公園	採集									*				○		
46	ワモンノメイガ	"	09.06	有富公園	写真								*	*	*			○	ライト(10/12)	
47	ウスグロノメイガ属の1種	"	07.11	有富公園	写真						*							○	Bradina 属 山道林縁(7/11)	
48	キアヤヒメノメイガ	"	09.26	公園アプ	写真							*						○	草地(9/26)	
49	キムジノメイガ	"	08.10	有馬富士	写真						*	*	*					○	クスギ林内(8/27)	
50	アヲノメイガ	"	08.10	公園アプ	写真						*	*	*					○	河原草むら(8/17)	
51	アズキノメイガ	"	08.10	公園アプ	写真						*							○		
52	クロモンキノメイガ	"	10.12	有富公園	写真								*	*	*			○	ライト(10/12)	
53	ヤマカガバ	カガバガ科	10.03	有馬富士	写真									*				○	ライト(10/3)	
54	ウコンカガバ	"	11.16	有馬富士	写真									*				○	ライト(11/16)	
55	ニコウトガリバ	"	11.16	有馬富士	採集									*	*			○	ライト(11/16)	
56	キンモンガ	アゲハモドキガ科	05.10	有馬富士	写真					*	*	*	*					○	ヌルデ花(9/6)	
57	ギンツバメ	ツバメガ科	05.21	公園アプ	採集					*	*	*						○	大池川河原草むら(8/27)	
58	タケカレハ	カレハガ科	05.10	有馬富士	写真					△								○	幼虫・林内(5/14)	
59	クスギカレハ	"	10.03	有馬富士	写真								*					○	ライト(10/3)	
60	ヤマユ	ヤマユガ科	01.19	有富公園	写真	△						*	*	△				○	枝先マユ(1/19)、ライトラップ(10/3)	
61	クスサン	"	10.03	有馬富士	写真								*	*	△			○	ライト(10/3)	
62	ウスタバガ	"	05.25	有富公園	写真					△								○	幼虫(5/25)	
63	オオミスアオ	"	04.12	有富公園	目撃			*											来園者採集品(4/12)	
64	ウンモンズメ	ズメガ科	07.26	公園アプ	写真					*								○	駅高架下外灯(7/26)	
65	ホシヒメホウジャク	"	10.12	公園アプ	写真								*	*	*			○	駅裏建屋内(10/12)	
66	ホシホウジャク	"	08.27	有富公園	写真							*	*	*	*			○	アベリア花(10/22)、休憩舎(12/14)	
67	クロホウジャク	"	10.03	有馬富士	採集								*	*	*			○	ライト(10/3)	
68	コスズメ	"	06.02	公園アプ	写真					△		*	*	*				○	幼虫・大池川畔ノブドウ(6/2)	
69	セスジズメ	"	09.06	有富公園	写真							*	*	*				○	トイレ灯り(9/6)	
70	ヒメマダラエダシャク	シャクガ科(エダシャク)	06.08	有富公園	写真					*								○	林の生態園林内飛翔(6/8)	
71	ユウマダラエダシャク	"	06.13	有富公園	目撃					*								○	林縁飛び出し(6/13)	
72	ウスアオエダシャク	"	05.05	公園アプ	写真					*								○	草むら飛翔(5/5)	
73	ハグルマエダシャク	"	05.25	有富公園	採集					*	*	*						○	ヒサカキ周辺多い(6/5)	
74	スジハグルマエダシャク	"	07.26	有馬富士	写真					*								○	林縁飛び出し(7/26)	
75	フタテンオエダシャク	"	08.17	有富公園	写真							*	*	*				○	水辺生態園トイレ壁(8/17)	
76	ウスオエダシャク	"	04.12	有富公園	写真			*				*	*	*				○	草むら(9/14)	
77	ウメエダシャク	"	06.08	有富公園	目撃					*								○	駐車場ウメ周辺(6/22)	
78	ゴマダラシロエダシャク	"	06.09	公園アプ	採集					*								○	アラカン 樹上(6/9)	
79	オオゴマダラエダシャク	"	08.10	有富公園	採集						*							○	大池周草むら(8/10)	
80	キシタエダシャク	"	06.03	公園アプ	採集					*								○	林縁飛び出し(6/13)	
81	ヒョウモンエダシャク	"	06.05	有富公園	採集					*								○	林縁飛翔(6/13)	
82	クロクモエダシャク	"	10.03	有馬富士	写真									*				○	ライト(10/3)	
83	フタヤマエダシャク	"	10.03	有馬富士	写真									*				○	ライト(10/3)	
84	マツオエダシャク	"	10.22	有富公園	採集									*				○	駐車場トイレ灯り(10/22)	
85	ハミスジエダシャク	"	05.21	有富公園	写真					*		*	*					○	駐車場トイレ灯り(9/18)	
86	オオバナミガタエダシャク	"	10.03	有馬富士	写真									*				○	ライト(10/3)	
87	クロシフエダシャク	"	12.14	有富公園	写真									*				○	林縁飛翔(12/14)	
88	トビモンオオエダシャク	"	05.25	有富公園	写真					△								○	幼虫・かやぶき民家の櫓(5/25)	
89	マエキトビエダシャク	"	10.03	有馬富士	写真								*	*	*			○	ライト(10/3)	
90	オオマエキトビエダシャク	"	04.26	公園アプ	採集			*				*	*	*				○		
91	ミスジツマキエダシャク	"	07.26	公園アプ	写真					*		*	*					○	駅高架下外灯(7/26)	
92	ナカキエダシャク	"	06.02	公園アプ	写真					*		*	*					○	ハゼノキたき網(6/2)	
93	ウラベエダシャク	"	09.18	有富公園	写真							*	*	*				○	大池畔草地(9/18)	
94	ウスキツバメエダシャク	"	10.22	有富公園	写真							*	*	*				○	トイレ灯り(10/22)	
95	コシロオビアオシャク	" (アオシャク)	06.13	有富公園	写真					*		*	*	*				○	トイレ灯り(6/13)	
96	ヘリジロヨツメアオシャク	"	10.03	有馬富士	写真							*	*	*				○	ライト(10/3)	
97	クロモンアオシャク	"	10.03	有馬富士	写真							*	*	*				○	ライト(10/3)	
98	コヨツメアオシャク	"	10.03	有馬富士	写真							*	*	*				○	ライト(10/3)	

<コウチュウ目>

No	種名	科名	初見の記録			記録月(採集・目撃・写真とも)												検証データ		コメント
			月日	地点	記録法	1	2	3	4	5	6	7	8	9	10	11	12	標本	写真	
26	オオキベリアオゴミムシ	オサムシ科	06.22	公園アブ	採集					*								○	○	宮山杉林トラップ(6/22)
27	コガシラアオゴミムシ	"	06.02	公園アブ	写真					*								○	○	畑の湿地(6/2)
28	アトボシアオゴミムシ	"	05.25	有富公園	写真					*	*							○	○	湿地畔トラップ(6/5)
29	アカガネアオゴミムシ	"	05.04	公園アブ	採集					*	*							○	○	草地歩行(6/13)
30	アトワアオゴミムシ	"	07.13	公園アブ	写真							*						○	○	荒地石下(7/13)
31	ジュウジアトキリゴミムシ	"	06.03	公園アブ	採集					*								○	○	
32	ホシハネピロアトキリゴミムシ	"	05.14	有馬富士	写真					*	*							○	○	エゴノキ花(5/21)
33	オオホソクビゴミムシ	"	06.22	公園アブ	採集					*	*				*			○	○	伐採材下(10/22)
34	ミイデラゴミムシ	"	05.05	公園アブ	写真					*	*							○	○	里道歩行(5/5)
35	ハイロゲンゴロウ	ゲンゴロウ科	07.26	公園アブ	写真							*	*	*	*	*		○	○	農業用水に多数(7/26)
36	コガムシ	ガムシ科	09.14	有富公園	写真									*				○	○	ガーデン階段水溜まり(9/14)
37	エンマムシ科の1種	エンマムシ科	05.25	公園アブ	採集					*								○	○	トラップ(5/25)
38	クシデムシ	シデムシ科	06.22	公園アブ	採集					*	*							○	○	林内トラップ(6/22)
39	ヨトボシモンシデムシ	"	05.21	公園アブ	採集					*	*							○	○	
40	オオヒラタシデムシ	"	06.22	公園アブ	採集					*	*							○	○	
41	ヤマトデオキノコムシ	デオキノコムシ科	06.13	有馬富士	写真					*								○	○	山中トラップ(6/13)
42	クロガネハネカクシ	ハネカクシ科	06.02	公園アブ	目撃					*	*							○	○	里地トラップ(6/2)
43	カラカネハネカクシ	"	05.10	公園アブ	採集					*								○	○	里地トラップ(5/10)
44	アカハハネカクシ	"	05.14	有馬富士	採集					*								○	○	山中トラップ(5/10)
45	ヒメクロハネカクシ	"	05.10	有馬富士	採集					*	*							○	○	山中トラップ(5/14)
46	サビハネカクシ	"	08.10	有富公園	目撃							*						○	○	クスギ樹液(8/10)
47	ヤマトマルクビハネカクシ	"	05.10	有馬富士	採集					*								○	○	林床這う(5/10)
48	コガシラハネカクシ属の1種	"	10.03	公園アブ	採集									*				○	○	塵芥下(10/3)
49	ミヤマクワガタ	クワガタムシ科	06.13	有富公園	写真					*								○	○	来園者採集(6/13)
50	ノコギリクワガタ	"	06.13	有富公園	写真					*								○	○	来園者採集(6/13)
51	スジクワガタ	"	06.22	有富公園	採集					*				*				○	○	クスギ樹液(9/26)
52	コクワガタ	"	06.05	有富公園	写真					*	*							○	○	♀大池川畔山道コナラ樹液(8/10)
53	ヒラタクワガタ	"	09.06	有富公園	写真							*						○	○	林の生態園クスギ樹液(9/6)
54	チビクワガタ	"	05.25	有富公園	採集					*		*						○	○	大池川畔コナラ樹液(8/10)
55	オオセンチコガネ	コガネムシ科	04.12	有馬富士	目撃				*									○	○	来園者採集(4/12)
56	センチコガネ	"	04.09	公園アブ	採集			*	*	*	*	*	*	*	*	*		○	○	山中トラップ(11/7)
57	フトカドエンマコガネ	"	04.26	公園アブ	採集			*	*					*				○	○	山中トラップ(11/7)
58	クロマルエンマコガネ	"	04.27	公園アブ	写真			*	*	*								○	○	林内トラップ(4/27)
59	カドマルエンマコガネ	"	10.03	有馬富士	写真									*				○	○	ライト(10/3)
60	ツヤエンマコガネ	"	05.21	公園アブ	採集					*	*							○	○	林内トラップ(6/22)
61	コフキコガネ	"	07.13	有富公園	採集							*						○	○	
62	クロコガネ	"	08.27	有富公園	写真							*						○	○	トイレ灯り(8/27)
63	ヒメアシナガコガネ	"	05.14	有富公園	写真					*	*							○	○	クリ花(6/13)
64	ピロウドコガネ	"	05.05	有馬富士	採集					*								○	○	トラップ(5/5)
65	ハイロピロウドコガネ	"	05.14	有馬富士	採集					*	*							○	○	エゴノキ花(5/14)
66	コイチャコガネ	"	05.25	有富公園	採集					*	*							○	○	クスギたき網(5/25)
67	マメコガネ	"	05.25	公園アブ	採集					*	*	*						○	○	クリ花(6/22)
68	ウスチャコガネ	"	04.13	公園アブ	採集			*	*	*								○	○	草地草間を多数せわしなく飛ぶ(5/10)
69	セマダラコガネ	"	05.21	有富公園	写真					*	*	*						○	○	ヤマボウシ花(6/5)
70	キスジコガネ	"	05.04	公園アブ	採集					*								○	○	樹葉たき網(5/10)
71	ヒメスジコガネ	"	08.10	公園アブ	写真					*		*						○	○	山道上死骸(8/10)
72	オオスジコガネ	"	07.13	有富公園	採集					*		*						○	○	山道上死骸(7/13)
73	ドウガネブイブイ	"	07.26	有馬富士	写真					*		*						○	○	山道クモノス死骸(7/26)
74	アオドウガネ	"	09.14	有富公園	採集									*				○	○	死骸(9/14)
75	ヒラタハナムグリ	"	04.13	有馬富士	採集			*		*								○	○	ミツハツツジ花(4/19)
76	カナブン	"	07.02	有富公園	写真							*	*					○	○	大池川畔山道コナラ樹液(7/13)
77	アオカナブン	"	07.13	有富公園	採集							*	*					○	○	大池川畔山道コナラ樹液(7/13)
78	アオハナムグリ	"	05.10	有富公園	写真					*	*	*						○	○	ヒメジョオン花(5/10)
79	クロハナムグリ	"	05.21	有富公園	写真					*	*							○	○	クリ花(6/13)
80	シロテンハナムグリ	"	06.22	有富公園	目撃					*	*	*						○	○	サルズベリ花(8/17)
81	シラホシハナムグリ	"	07.02	有富公園	写真					*	*							○	○	ネムノキ周辺飛翔(7/2)
82	キョウトアオハナムグリ	"	07.26	有富公園	採集					*		*						○	○	大池周り山道に死骸(7/26)
83	カブトムシ	"	08.10	公園アブ	写真							*						○	○	大池川畔山道コナラ樹液(8/10)
84	コアオハナムグリ	"	04.19	有富公園	写真				*	*	*		*					○	○	ヒメジョオン花(5/21)
85	マルヒラタドムシ	ヒラタドムシ科	04.19	公園アブ	採集			*	*									○	○	樹葉たき網(5/10)
86	ヒゲナガハナムミ	ナガハナムミ科	04.19	公園アブ	採集			*										○	○	湿地草上(4/27)
87	エダヒゲナガハナムミ	"	05.05	公園アブ	目撃				*									○	○	河原草地飛翔(5/5)
88	ヤマトタマムシ	タマムシ科	07.13	有馬富士	採集							*	*					○	○	エノキ樹上を飛ぶ(8/17)
89	クロタマムシ	"	06.13	有富公園	採集							*	*					○	○	かやぶき民家薪材(7/13)
90	ムツボシタマムシ	"	07.13	有富公園	写真							*	*					○	○	かやぶき民家薪材(7/13)
91	シラケナガタマムシ	"	05.10	有馬富士	採集					*		*						○	○	樹葉たき網(5/10)
92	ソーナダースチビタマムシ	"	05.25	有富公園	採集					*		*						○	○	ヤナギたき網(5/25)
93	サビキコリ	コムツキムシ科	06.03	公園アブ	採集					*		*						○	○	山道上(6/5)
94	ウバタマコムツキ	"	06.05	有富公園	写真					*		*						○	○	かやぶき民家薪材(6/5)
95	フタモンウバタマコムツキ	"	07.26	有富公園	写真							*	*					○	○	かやぶき民家薪材(9/18)
96	クロツヤハダコムツキ	"	06.13	有富公園	採集							*	*					○	○	クリ花(6/13)
97	チャバネシモフリコムツキ	"	04.13	有富公園	採集			*										○	○	
98	キバネホソコムツキ	"	04.12	有馬富士	写真			*										○	○	山頂で樹葉たき網(4/12)
99	ヤマトカネコムツキ	"	04.12	有馬富士	採集			*										○	○	山頂で樹葉たき網(4/12)
100	シリフトヒラタコムツキ	"	05.05	有富公園	採集			*										○	○	コナラたき網(5/5)
101	アカハラクコムツキ	"	05.10	有馬富士	写真			*										○	○	樹葉たき網(5/10)
102	ヒメクロコムツキ	"	04.12	有馬富士	採集			*		*								○	○	山頂で樹葉たき網(4/12)
103	クシコムツキ	"	06.02	有富公園	目撃					*	*							○	○	ヤナギ類たき網(6/2)
104	ククコムツキ	"	05.05	有富公園	採集					*	*							○	○	コナラたき網(5/5)
105	アカアシオオクシコムツキ	"	05.05	有馬富士	採集					*	*							○	○	ヤマボウシ花(6/13)
106	オオナガコムツキ	"	08.17	有富公園	写真							*						○	○	トイレ死骸(8/17)
107	クシヒゲベニボタル	ベニボタル科	06.13	有富公園	採集					*								○	○	クリ花(6/13)

<コウチュウ目>

No	種名	科名	初見の記録			記録月(採集・目撃・写真とも)												検証データ		コメント
			月日	地点	記録法	1	2	3	4	5	6	7	8	9	10	11	12	標本	写真	
108	ベニボタル	ベニボタル科	06. 13	有富公園	採集					*								○	○	クリ花(6/13)
109	ホソベニボタル	"	06. 13	有富公園	採集					*								○	○	クリ花(6/13)
110	クビボシジョウカイ	ジョウカイボン科	04. 27	有富公園	写真				*	*								○	○	ヤナギ類たき網(5/14)
111	クビボシジョウカイ属の1種	"	04. 27	有富公園	写真				*	*								○	○	樹葉たき網(5/10)
112	クリイロジョウカイ	"	06. 13	有富公園	採集						*							○	○	クリ花(6/13)
113	キンイロジョウカイ	"	06. 05	有富公園	写真						*							○	○	水辺生態園の林縁飛翔(6/5)
114	ジョウカイボン	"	04. 27	公園アブ	写真				*	*	*							○	○	フジ花(5/5)
115	マルムネジョウカイ	"	05. 21	有富公園	写真					*	*							○	○	カナメモチ花・交尾(5/21)
116	ヒメジョウカイ	"	04. 13	有富公園	写真				*									○	○	池畔ヤナギ類花(4/13)
117	セボシジョウカイ	"	05. 05	有富公園	写真					*	*							○	○	フジ花(5/5)
118	オハボタル	ホタル科	06. 03	公園アブ	採集					*	*							○	○	
119	クロマダボタル	"	06. 08	有富公園	写真						*							○	○	林の生態園(6/8)
120	クロハナボタル	"	05. 25	有富公園	写真						*							○	○	ヤナギ類たき網(5/25)
121	コクロハナボタル	"	05. 25	公園アブ	採集					*	*							○	○	
122	ヒメマルカツオブシムシ	カツオブシムシ科	05. 25	公園アブ	写真					*	*							○	○	ヒメジョオン花(5/25)
123	オオコクヌスト	コクヌスト科	05. 10	有富公園	写真					*	*							○	○	かやぶき民家薪材(7/18)
124	ホソカッコウムシ	カッコウムシ科	07. 26	有馬富士	写真					*	*							○	○	山道脇スーピング(7/26)
125	ツマキアオジョウカイモドキ	ジョウカイモドキ科	04. 13	有富公園	採集				*	*								○	○	池畔ヤナギ類花(4/13)
126	ヒメジョウカイモドキ	"	05. 05	公園アブ	写真					*	*							○	○	コナラたき網(5/5)
127	ナガゴケチャクシキスイ	ケシクスイムシ科	06. 02	有富公園	採集					*	*	*						○	○	クスギ樹液
128	ルイスコニケシクスイ	"	07. 02	有富公園	写真					*	*							○	○	クスギ樹液
129	クロキマダラケシクスイ	"	10. 03	有馬富士	写真									*	*			○	○	ライトラップ(11/16)
130	ヨツボシケシクスイ	"	06. 02	有富公園	写真					*	*	*	*					○	○	クスギ樹液
131	ヨツボシオオキスイ	オオキスイムシ科	06. 22	公園アブ	採集					*	*	*	*					○	○	クスギ樹液
132	トケジクロヒメハナミ	ヒメハナミ科	05. 10	有馬富士	採集					*	*							○	○	樹葉たき網(5/10)
133	タイショウオオキノコムシ	オオキノコムシ科	06. 13	有馬富士	採集					*	*							○	○	山桜カワラタケ(6/13)
134	マクガタテントウ	テントウムシ科	06. 22	公園アブ	写真					*	*							○	○	林縁たき網(6/22)
135	ベニヘリテントウ	"	04. 26	公園アブ	採集				*	*								○	○	
136	ヒメアカホシテントウ	"	04. 13	有富公園	採集				*	*	*							○	○	
137	ダンドラテントウ	"	10. 12	公園アブ	写真								*					○	○	ヨモギ葉上(10/12)
138	ナミテントウ	"	01. 19	有富公園	採集	*			*	*	*	*						○	○	ヤナギ類たき網(7/11)
139	ナナホシテントウ	"	03. 30	有富公園	採集			*	*	*	*	*				*		○	○	ヨモギ葉上(12/14)
140	ウスキホシテントウ	"	04. 12	有富公園	目撃				*	*								○	○	池畔ヤナギ類花(4/12)
141	シロジョウゴホシテントウ	"	05. 25	有富公園	写真					*	*							○	○	池畔ヤナギたき網(6/5)
142	ムーアシロホシテントウ	"	05. 25	公園アブ	採集					*	*							○	○	
143	カメノテントウ	"	04. 13	有富公園	採集				*	*	*							○	○	池畔ヤナギで交尾(4/13)
144	ヒメカメノテントウ	"	04. 13	有富公園	採集				*	*	*							○	○	大池川河原セダカアワダチソウ茎(6/22)
145	クロホシテントウゴミムシダマシ	ゴミムシダマシ科	06. 08	有富公園	写真					*	*							○	○	コナラ幹(6/8)
146	スナゴミムシダマシ	"	10. 03	公園アブ	写真								*	*				○	○	伐採材下多数越冬(11/7)
147	コスナゴミムシダマシ	"	06. 09	公園アブ	採集					*	*							○	○	道路端砂地(7/11)
148	カブトゴミムシダマシ	"	09. 14	有富公園	採集							*						○	○	ヒトクチャケ(9/14)
149	エグリゴミムシダマシ	"	07. 13	有富公園	目撃					*	*		*	*				○	○	朽ち木崩し(12/14)
150	コヤハソゴミムシダマシ	"	08. 10	有富公園	写真					*	*	*	*	*				○	○	かやぶき民家横の薪材・死骸(8/10)
151	ニジゴミムシダマシ	"	01. 19	有富公園	採集	*			*	*	*	*	*	*				○	○	かやぶき民家横の薪材(10/22)
152	マルムネゴミムシダマシ	"	04. 09	公園アブ	採集			*	*	*	*	*	*	*				○	○	落葉上死骸(4/9)
153	キマワリ	"	05. 25	有富公園	写真				*	*	*	*	*	*				○	○	山道クスギ樹液(7/11)
154	コマルキマワリ	"	07. 13	有富公園	採集				*	*	*	*	*	*				○	○	林の生態園休憩舎(7/13)
155	ヒゲフトゴミムシダマシ	ハムシダマシ科	10. 12	有富公園	採集								*	*				○	○	
156	アカハムシダマシ	"	05. 14	有馬富士	写真					*	*							○	○	エゴノキ花(5/14)
157	アオハムシダマシ	"	05. 14	有馬富士	写真					*	*							○	○	エゴノキ花(5/14)
158	ナガハムシダマシ	"	04. 19	有富公園	写真			*	*	*	*	*	*	*				○	○	たき網(4/19)
159	キイロクチキムシ	クチキムシ科	06. 09	公園アブ	採集					*	*							○	○	クリ花(6/22)
160	クリイロクチキムシ	"	06. 03	公園アブ	採集					*	*							○	○	
161	ウスイロクチキムシ	"	06. 02	有富公園	写真					*	*							○	○	ヤナギ類たき網(6/5)
162	アカハネツヤクチキムシ	"	06. 05	有富公園	写真					*	*							○	○	クリ花(6/13)
163	アカハネムシ	アカハネムシ科	04. 13	有富公園	採集			*	*	*	*	*	*	*				○	○	池畔ヤナギ花(4/13)
164	アオカミキリモドキ	カミキリモドキ科	05. 25	有富公園	写真				*	*	*	*	*	*				○	○	池畔ヤナギたき網(5/25)
165	キイロカミキリモドキ	"	06. 13	有富公園	写真				*	*	*	*	*	*				○	○	クリ花(6/13)
166	キバナカミキリモドキ	"	05. 14	公園アブ	写真			*	*	*	*	*	*	*				○	○	ヤマボウシ花(6/2)
167	モモフトカミキリモドキ	"	04. 12	有富公園	写真			*	*	*	*	*	*	*				○	○	タンポポ花(4/13)
168	ヒメツチハンミョウ	ツチハンミョウ科	06. 05	有富公園	写真				*	*	*	*	*	*				○	○	路上死骸(6/5)
169	クロカミキリ	カミキリムシ科	07. 13	公園アブ	写真				*	*	*	*	*	*				○	○	地面死骸(7/18)
170	ヒナルリハナカミキリ	"	04. 13	有富公園	採集			*	*	*	*	*	*	*				○	○	
171	ベニバハナカミキリ	"	06. 05	有富公園	採集			*	*	*	*	*	*	*				○	○	オニグルミたき網(6/22)
172	ツヤケシハナカミキリ	"	05. 21	有富公園	写真			*	*	*	*	*	*	*				○	○	花摘(5/21)
173	ツマグロハナカミキリ	"	05. 05	有馬富士	写真			*	*	*	*	*	*	*				○	○	フジ花(5/5)
174	キイロトラカミキリ	"	06. 13	有富公園	写真			*	*	*	*	*	*	*				○	○	伐採材(6/13)
175	エグリトラカミキリ	"	07. 13	有富公園	写真			*	*	*	*	*	*	*				○	○	かやぶき民家薪材(7/13)
176	トゲヒゲトラカミキリ	"	04. 19	公園アブ	採集			*	*	*	*	*	*	*				○	○	ガマズミ花(4/19)
177	アオスジカミキリ	"	07. 10	有富公園	目撃			*	*	*	*	*	*	*				○	○	かやぶき民家屋根静止(7/10)
178	クビアカリヒラタカミキリ	"	06. 13	有富公園	写真			*	*	*	*	*	*	*				○	○	伐採材(6/13)
179	エゾナガヒゲカミキリ	"	06. 02	公園アブ	採集			*	*	*	*	*	*	*				○	○	大池川畔ニガキたき網(6/2)
180	ヒメヒゲナガカミキリ	"	05. 25	有富公園	採集			*	*	*	*	*	*	*				○	○	
181	ゴマダラカミキリ	"	08. 17	有富公園	採集			*	*	*	*	*	*	*				○	○	池畔ヤナギ枝(8/17)
182	シロスジカミキリ	"	06. 05	有富公園	写真			*	*	*	*	*	*	*				○	○	畑地奥の林縁に死骸(8/17)
183	クワカミキリ	"	07. 18	有富公園	写真			*	*	*	*	*	*	*				○	○	クワ枝(7/18)
184	タテスジゴマフカミキリ	"	05. 10	有富公園	採集			*	*	*	*	*	*	*				○	○	かやぶき民家薪材(5/10)
185	ヒトオビアラゲカミキリ	"	04. 26	公園アブ	採集			*	*	*	*	*	*	*				○	○	ガマズミ枝(4/25)
186	キクスイカミキリ	"	06. 08	公園アブ	採集			*	*	*	*	*	*	*				○	○	河原ヨモギ茎(6/8)
187	アトジロサビカミキリ	"	05. 14	有富公園	採集			*	*	*	*	*	*	*				○	○	河原ヨモギ葉上(6/8)
188	ガロアケシカミキリ	"	06. 22	有富公園	採集			*	*	*	*	*	*	*				○	○	枯れ枝たき網(6/22)
189	ヤツメカミキリ	"	05. 25	有富公園	採集			*	*	*	*	*	*	*				○	○	ケヤキ葉上(5/25)

<コウチュウ目>

No	種名	科名	初見の記録			記録月(採集・目撃・写真とも)												検証データ		コメント
			月日	地点	記録法	1	2	3	4	5	6	7	8	9	10	11	12	標本	写真	
190	ヘリグロリンゴカミキリ	カミキリムシ科	06. 22	公園ア	採集					*								○	○	河原ヨモギ葉上(6/22)
191	ヤマモハムシ	ハムシ科	06. 03	公園ア	採集					*								○	○	
192	アカクビボソハムシ	"	10. 12	有富公園	採集									*				○	○	
193	クロオビツツハムシ	"	07. 11	公園ア	採集													○	○	駅裏草むらスイーピング(7/11)
194	ムナキルリハムシ	"	04. 12	有富公園	目撃				*									○	○	エゴノキ花
195	バラルリツツハムシ	"	04. 12	有富公園	目撃				*	*	*							○	○	サクラ葉上(5/5)
196	セスジツツハムシ	"	05. 25	公園ア	採集					*	*							○	○	ハンノキ若木(5/25)
197	クロボシツツハムシ	"	04. 13	有富公園	採集				*	*	*							○	○	池畔ヤナギ類花(4/13)
198	ムシクソハムシ	"	04. 12	有富公園	目撃				*	*								○	○	山頂で樹葉たたき網(4/12)
199	アオバナサルハムシ	"	05. 25	有富公園	写真					*	*							○	○	ヨモギ(6/2)
200	マダラカサハラハムシ	"	04. 19	有富公園	写真				*	*								○	○	エゴノキ花(5/14)
201	リンゴコフキハムシ	"	05. 14	有馬富士	写真					*								○	○	エゴノキ花(5/14)
202	コガタルリハムシ	"	03. 30	有富公園	採集			*										○	○	
203	ヨモギハムシ	"	05. 04	公園ア	目撃					*				*	*			○	○	家屋塀(12/14)
204	ドロノキハムシ	"	04. 12	有富公園	採集				*									○	○	水辺生態園飛翔(4/12)
205	ヤナギハムシ	"	05. 05	有富公園	写真					*								○	○	池畔ヤナギにサナギ多数(5/10)
206	ルリハムシ	"	06. 22	有富公園	採集													○	○	
207	フジハムシ	"	04. 19	公園ア	採集				*	*	*							○	○	フジ花(5/5)
208	クロウリハムシ	"	04. 09	公園ア	目撃				*	*								○	○	林縁飛翔(6/2)
209	クワハムシ	"	04. 19	公園ア	採集				*	*			*					○	○	フジ花(5/5)
210	ハンノキハムシ	"	04. 12	有富公園	写真				*	*	*	*						○	○	ハンノキに多い(5/21)
211	キバラヒメハムシ	"	06. 02	有富公園	写真					*								○	○	ウツギ花(6/2)
212	ウリハムシモドキ	"	06. 02	公園ア	写真					*			*					○	○	駅裏草地(9/26)
213	キイロクワハムシ	"	05. 05	公園ア	写真					*								○	○	コナラたたき網(5/5)
214	ムナグロツツハムシ	"	06. 02	公園ア	写真					*								○	○	ハンノキ(6/2)
215	キクピアオハムシ	"	05. 25	有富公園	採集					*								○	○	
216	カミナリハムシ属の1種	"	08. 07	有富公園	採集								*					○	○	樹葉たたき網(8/7)
217	スズキミドリトビハムシ	"	04. 12	有馬富士	採集				*									○	○	樹葉たたき網(4/12)
218	キバナマルノミハムシ	"	06. 03	公園ア	採集					*								○	○	
219	ルリマルノミハムシ	"	03. 30	有富公園	採集			*	*									○	○	タンポポ花(4/12)
220	カタビロゲトゲ	"	06. 03	公園ア	採集					*								○	○	
221	ルイスジガサハムシ	"	07. 18	公園ア	採集							*						○	○	大池川河原(7/18)
222	イチモンジカメノコハムシ	"	05. 14	有馬富士	写真					*								○	○	山中湿地畔たたき網(5/14)
223	ファウストハマキチョッキリ	オトシブミ科	05. 21	有馬富士	採集					*								○	○	エゴノキ花(5/21)
224	カシルリオトシブミ	"	04. 12	有馬富士	写真				*									○	○	山頂で樹葉たたき網(4/12)
225	ヒメクロオトシブミ	"	04. 12	有馬富士	目撃				*		*							○	○	山頂で樹葉たたき網(4/12)
226	ヒメコブオトシブミ	"	05. 14	有富公園	写真				*	*	*		*					○	○	アベマキたたき網(6/2)
227	ゴマダラオトシブミ	"	06. 02	有富公園	写真					*	*							○	○	クヌギたたき網(6/2)
228	エゴツルクビオトシブミ	"	05. 21	公園ア	採集					*	*							○	○	エゴノキたたき網(6/13)
229	カシワクチフトゾウムシ	ゾウムシ科	04. 19	公園ア	採集				*	*	*							○	○	カエデたたき網(4/27)
230	コカシワクチフトゾウムシ	"	05. 05	有富公園	採集				*									○	○	コナラたたき網(5/5)
231	オオクチフトゾウムシ	"	06. 02	有富公園	採集					*								○	○	
232	カキゾウムシ	"	05. 14	有馬富士	写真					*								○	○	エゴノキ花(5/14)
233	コフキゾウムシ	"	06. 02	公園ア	採集					*	*	*						○	○	クズ葉上(8/17)
234	ヤサイゾウムシ	"	10. 12	有富公園	写真									*	*			○	○	トイレ灯り(11/16)
235	ハコベタコゾウムシ	"	05. 25	有富公園	採集					*								○	○	
236	リンゴアナアキゾウムシ	"	06. 13	有富公園	採集					*								○	○	コナラ根方(6/13)
237	マダラアシゾウムシ	"	07. 11	有富公園	写真					*								○	○	大池川畔クヌギ樹液(7/11)
238	マツノシラホシゾウムシ	"	05. 10	有富公園	写真					*								○	○	アカマツ材(5/10)
239	ツツジトゲムネサルゾウムシ	"	04. 09	有富公園	採集				*									○	○	
240	アキグミシギゾウムシ	"	04. 13	有富公園	採集				*									○	○	
241	エゴシギゾウムシ	"	05. 14	有馬富士	写真					*								○	○	エゴノキ花(5/14)
242	ナツグミシギゾウムシ	"	05. 10	公園ア	採集				*	*								○	○	樹葉たたき網(5/10)
243	クヌギシギゾウムシ	"	09. 06	有富公園	採集					*				*				○	○	駐車場車ボデー(9/6)
244	コナラシギゾウムシ	"	05. 04	公園ア	採集					*	*	*						○	○	クリ花(6/13)
245	マツオオキイゾウムシ	"	01. 19	有富公園	採集	*				*	*	*	*	*	*			○	○	かやぶき民家アカマツ薪(7/13)
246	オオゾウムシ	オサゾウムシ科	07. 02	有富公園	写真					*			*					○	○	大池川畔クヌギ樹液(7/2)

<カメムシ目>

<カメムシ目 92種>

1	ツチカメムシ	ツチカメムシ科	07. 13	有富公園	写真					*								○	○	林の生態園山道歩行(7/13)
2	シロヘリツチカメムシ	"	10. 22	有富公園	写真									*				○	○	ヨツナシガメ幼虫に吸汁される(10/22)
3	ヒメツチカメムシ	"	05. 10	有富公園	目撃				*									○	○	水辺生態園地面(5/10)
4	ミツボシツチカメムシ	"	04. 13	有富公園	採集			*	*									○	○	ヒメオドリコソウ(4/13)
5	マルカメムシ	マルカメムシ科	04. 26	公園ア	採集			*	*	*	*	*	*					○	○	クズ葉上(5/25)
6	ヒメマルカメムシ	"	06. 03	公園ア	採集				*									○	○	河原草本茎(6/8)
7	チャイロカメムシ	キンカメムシ科	05. 25	公園ア	採集				*									○	○	
8	シロヘリカメムシ	カメムシ科	04. 26	公園ア	採集			*	*									○	○	林縁飛翔(5/5)
9	ウズラカメムシ	"	05. 14	有富公園	写真				*									○	○	菖蒲園スイーピング(5/14)
10	シラホシカメムシ	"	09. 18	有富公園	採集				*				*	*				○	○	草地(11/7)
11	ムラサキシラホシカメムシ	"	05. 21	有富公園	写真				*	*	*	*	*	*				○	○	
12	トゲシラホシカメムシ	"	03. 28	公園ア	採集			*	*	*	*	*	*	*				○	○	
13	クサギカメムシ	"	01. 19	有富公園	写真	*	*	*	*	*	*	*	*	*	*	*	*	○	○	樹木名札裏で越冬(12/14)
14	キマダラカメムシ	"	10. 12	有富公園	目撃									*				○	○	
15	プチヒゲカメムシ	"	06. 08	公園ア	写真				*	*								○	○	ヒメジョオン花(6/8)
16	ナガメ	"	03. 28	公園ア	採集			*	*				*					○	○	池畔セイヨウカラシナ花(4/13)
17	トゲカメムシ	"	09. 06	有富公園	写真								*					○	○	林の生態園・草本上(9/6)
18	イチモンジカメムシ	"	04. 19	公園ア	採集			*	*	*	*	*	*	*	*	*		○	○	
19	チャバナアオカメムシ	"	04. 13	有富公園	写真			*	*	*	*	*	*	*	*	*		○	○	池畔ヤナギたたき網(5/25)
20	ツヤアオカメムシ	"	01. 19	有富公園	採集	*			*	*	*	*	*	*	*	*		○	○	ライト多数(10/3)
21	ヨツボシカメムシ	"	09. 18	有富公園	採集							*	*	*	*	*		○	○	
22	トホシカメムシ	"	09. 14	有富公園	採集							*	*	*	*	*		○	○	カエデ葉上(9/14)

<カメムシ目>

No	種名	科名	初見の記録			記録月(採集・目撃・写真とも)												検証データ		コメント	
			月日	地点	記録法	1	2	3	4	5	6	7	8	9	10	11	12	標本	写真		
23	ルリクテフトカメムシ	カメムシ科	05.25	公園アブ	採集				*							△		○	○	ヒメジョオン花(5/25)	
24	エビイロカメムシ	"	11.11	有富公園	採集												*	○	○		
25	モンキツノカメムシ	ツノカメムシ科	04.09	公園アブ	採集			*										○	○	アセビ葉上(4/9)	
26	クヌギカメムシ	クヌギカメムシ科	09.14	有富公園	採集								*					○	○		
27	ヘラクサギカメムシ	"	05.10	有富公園	写真					△									○	○	幼虫・大池柵上(5/10)
28	ホシハラビロヘリカメムシ	ヘリカメムシ科	10.12	有富公園	採集										*			○	○		
29	ハラビロヘリカメムシ	"	04.19	公園アブ	採集			*	*	*	*	*						○	○	草上で交尾(5/25)	
30	オオクモヘリカメムシ	"	07.26	公園アブ	写真						*	*						○	○	ネムノキ上で交尾(7/26)	
31	マツヘリカメムシ	"	10.22	有馬富士	写真									*	*	*		○	○	オオトビサシガメに吸汁される(10/22)	
32	ホオズキカメムシ	"	06.03	公園アブ	採集						*							○	○		
33	ハリカメムシ	"	04.27	公園アブ	目撃				*	*	*	*	*	*	*			○	○	草本上で交尾(6/13)	
34	ホソハリカメムシ	"	04.19	公園アブ	採集			*	*	*	*	*	*	*	*			○	○	草地(5/5)	
35	ツマキヘリカメムシ	"	05.25	有富公園	採集				*	*	*	*	*	*	*			○	○	河原畔(7/26)	
36	クモヘリカメムシ	ホソヘリカメムシ科	06.22	公園アブ	採集				*	*	*	*	*	*	*			○	○	草地(9/26)	
37	ホソヘリカメムシ	"	05.21	有富公園	写真				*	*	*	*	*	*	*			○	○	カナメモチ花(5/21)	
38	スカシヒメヘリカメムシ	"	09.26	公園アブ	写真								*	*	*			○	○	草地(9/26)	
39	ヒメジュウジナガカメムシ	ナガカメムシ科	05.05	公園アブ	写真				*	*	*	*	*	*	*			○	○	フジ花(5/5)	
40	コバネヒョウタンナガカメムシ	"	08.27	公園アブ	写真						*							○	○	大池川河原(8/27)	
41	キベリヒョウタンナガカメムシ	"	11.07	有富公園	写真										*			○	○	山道の裸地(7/7)	
42	オオナガカメムシ	"	04.13	有富公園	採集			*	*	*	*	*	*	*	*			○	○	樹葉上(5/21)	
43	ヒゲナガカメムシ	"	04.19	公園アブ	採集			*	*	*	*	*	*	*	*			○	○	駅裏草地スライピング(7/11)	
44	ムラサキナガカメムシ	"	05.21	有富公園	写真				*	*	*	*	*	*	*			○	○	エゴノキ花(5/21)	
45	オオホシカメムシ	オオホシカメムシ科	05.21	有富公園	写真				*	*	*	*	*	*	*			○	○	ライトトラップ多数(10/3)	
46	クロホシカメムシ	ホシカメムシ科	11.07	有富公園	写真									*	*	*		○	○	山道の裸地(11/7)	
47	フタモンホシカメムシ	"	10.22	有富公園	写真									*	*	*		○	○	水辺生態園池畔地面(10/22)	
48	アワダチソウゲンバイ	ゲンバイムシ科	06.13	公園アブ	採集					*								○	○		
49	トサカゲンバイ	"	01.19	公園アブ	採集	*												○	○		
50	クロモンサシガメ	サシガメ科	10.22	有馬富士	写真											△		○	○	幼虫・伐採下(10/22)	
51	シマサシガメ	"	05.10	有馬富士	写真				△	*	*							○	○	樹葉上(6/5)	
52	ヨコツナサシガメ	"	03.30	有富公園	採集		*	*	*	*	*	*	*	△				○	○	大池畔カシ幹(6/2)	
53	アカサシガメ	"	04.19	有富公園	写真		*	*	*	*	*	*	*	*	*			○	○	コナラ幹(7/18)	
54	オオトビサシガメ	"	03.28	公園アブ	採集		*	*	*	*	*	*	*	*	*			○	○	マツヘリカメムシを吸汁(10/22)	
55	アシフトマキバサシガメ	マキバサシガメ科	04.13	有富公園	写真		*	*	*	*	*	*	*	*	*			○	○	地面歩行(4/13)	
56	アカシカスミカメ	カスミカメシ科	06.02	公園アブ	写真				*	*	*	*	*	*	*			○	○	駅裏草地スライピング(7/11)	
57	メンガタカスミカメ	"	06.13	有馬富士	写真				*	*	*	*	*	*	*			○	○	たたき網(9/18)	
58	ケバカベリナガカスミカメ	"	04.27	有富公園	写真			*	*	*	*	*	*	*	*			○	○	カエデたたき網(4/27)	
59	カスミカメシ科の1種(a)	"	05.14	有馬富士	写真			*	*	*	*	*	*	*	*			○	○	エゴノキ花(5/14)	
60	カスミカメシ科の1種(b)	"	06.02	有富公園	写真			*	*	*	*	*	*	*	*			○	○	ヤナギたたき網(6/2)	
61	シマアメンボ	アメンボ科	07.26	公園アブ	目撃					*	*	*	*	*	*			○	○	林の生態園湧き水水路(8/27)	
62	オオアメンボ	"	05.05	有富公園	写真			*	*	*	*	*	*	*	*			○	○	大池川よどみ(5/5)	
63	ヒメアメンボ	"	04.19	有富公園	写真		*	*	*	*	*	*	*	*	*			○	○	用水池に多数(5/5)	
64	アメンボ	"	03.30	有富公園	採集	*	*	*	*	*	*	*	*	*	*			○	○	福島大池(4/13)	
65	マツモムシ	マツモムシ科	06.02	公園アブ	写真				△	*	*	*	*	*	*			○	○	水辺生態園の池(7/2)	
66	ヒメタイコウチ	タイコウチ科	04.27	公園アブ	採集		*	*	*	*	*	*	*	*	*			○	○	濡れ水路石下(7/26)	
67	クマゼミ	ゼミ科	08.07	公園アブ	目撃				*	*	*	*	*	*	*			○	○	初鳴き(8/7)、鳴き納め(8/17)	
68	アブラゼミ	"	07.13	有馬富士	採集				*	*	*	*	*	*	*			○	○	初鳴き(7/18)、鳴き納め(8/27)	
69	ニイニゼミ	"	07.11	有富公園	目撃				*	*	*	*	*	*	*			○	○	初鳴き(7/11)、鳴き納め(8/10)	
70	ヒグラシ	"	07.13	有馬富士	採集				*	*	*	*	*	*	*			○	○	初鳴き(7/18)、鳴き納め(8/10)	
71	チツゼミ	"	09.14	有馬富士	目撃				*	*	*	*	*	*	*			○	○	鳴き声(9/14)	
72	ハルゼミ	"	05.05	有富公園	目撃			*	*	*	*	*	*	*	*			○	○	初鳴き(5/5)、鳴き納め(5/25)	
73	ツクツクボウシ	"	08.07	有富公園	目撃				*	*	*	*	*	*	*			○	○	初鳴き(8/7)、鳴き納め(10/12)	
74	ミンミンゼミ	"	08.07	有富公園	目撃				*	*	*	*	*	*	*			○	○	初鳴き(8/7)、鳴き納め(9/14)	
75	トビイロツノゼミ	ツノゼミ科	11.16	有馬富士	写真				*	*	*	*	*	*	*			○	○	林縁たたき網(11/16)	
76	ホシアワフキ	アワフキムシ科	05.25	有富公園	写真			*	*	*	*	*	*	*	*			○	○	セイタカアワダチソウ茎(10/12)	
77	シロオビアワフキ	"	06.08	公園アブ	写真			*	*	*	*	*	*	*	*			○	○	セイタカアワダチソウ茎(6/22)	
78	ハマベアワフキ	"	09.18	有富公園	写真			*	*	*	*	*	*	*	*			○	○	たたき網(9/18)	
79	セアカアワフキ	トゲアワフキムシ科	04.19	公園アブ	採集		*	*	*	*	*	*	*	*	*			○	○		
80	コミズク	ヨコバイ科	03.30	有富公園	採集	*	*	*	*	*	*	*	*	*	*			○	○		
81	ツマグロオオヨコバイ	オオヨコバイ科	04.19	公園アブ	目撃	*	*	*	*	*	*	*	*	*	*			○	○	山際雑草部に多数(10/12)	
82	アミガサハゴロモ	ハゴロモ科	07.11	公園アブ	写真						△	*	*	*	*			○	○	幼虫・カシたたき網(7/11)	
83	ベッコウハゴロモ	"	08.17	有富公園	採集						*	*	*	*	*			○	○		
84	アオハハゴロモ	アオハハゴロモ科	07.26	有馬富士	写真			*	*	*	*	*	*	*	*			○	○	林縁葉上(9/18)	
85	カタビロクサビウンカ	マルウンカ科	06.09	公園アブ	採集			*	*	*	*	*	*	*	*			○	○		
86	マルウンカ	"	04.19	公園アブ	採集		△											○	○	幼虫・アセビ(4/19)	
87	キボシマルウンカ	"	09.18	有馬富士	写真			*	*	*	*	*	*	*	*			○	○	林縁たたき網(9/18)	
88	オオヒシウンカ	ヒシウンカ科	07.18	公園アブ	写真			*	*	*	*	*	*	*	*			○	○	大池川河原(7/18)	
89	ヒラタゲンバウンカ	ゲンバウンカ科	10.12	有富公園	採集			*	*	*	*	*	*	*	*			○	○		
90	エンドウヒゲナガアブラムシ	アブラムシ科	05.05	公園アブ	写真			*	*	*	*	*	*	*	*			○	○	カラスノエンドウ(5/5)	
91	ナシミドリオオアブラムシ	"	05.25	公園アブ	写真			*	*	*	*	*	*	*	*			○	○	シャリンバイ葉(5/25)	
92	セイタカアワダチソウヒゲナガアブラムシ	"	06.08	公園アブ	写真			*	*	*	*	*	*	*	*			○	○	セイタカアワダチソウ茎(6/22)	

<バッタ目>

<バッタ目 49種>

No	種名	科名	月日	地点	記録法	1	2	3	4	5	6	7	8	9	10	11	12	標本	写真	コメント
1	コロギス	コロギス科	04.12	有馬富士	採集					△								○	○	山頂樹上(4/12)
2	ハネナシコロギス	"	05.25	公園アブ	採集					△								○	○	
3	マダラカマドウマ	カマドウマ科	07.02	有富公園	写真							△						○	○	トノ壁(7/2)
4	ヤブキリ	キリギリス科	05.05	公園アブ	写真					△								○	○	駅裏草地(5/5)
5	ヒガシキリギリス	"	05.10	有富公園	写真					△	*	*						○	○	大池畔草むらで盛んに鳴く(7/18)
6	ヒメギス	"	06.09	公園アブ	採集					△								○	○	ひまわり草むら(6/22)
7	クサキリ	"	10.03	公園アブ	写真										*			○	○	山裾草地(10/22)
8	クビキリギス	"	08.10	有富公園	目撃							*	*	*	*			○	○	幼虫・駅裏草地(9/26)
9	ホシササキ	"	09.18	有富公園	写真							*	*	*	△			○	○	林の生態園(9/18)

<バタ目>

No	種名	科名	初見の記録			記録月(採集・目撃・写真とも)												検証データ		コメント
			月日	地点	記録法	1	2	3	4	5	6	7	8	9	10	11	12	標本	写真	
10	ウスイロササキリ	キリギリス科	09. 14	有富公園	採集									*	*	*	○	○	駅裏草地(10/12)	
11	オナガササキリ	"	09. 18	有富公園	採集									*	*	*	○	○	駅裏草地(10/3)	
12	ササキリ	"	08. 10	公園アブ	写真									△	*	*	○	○	林の生態園草本上(9/6)	
13	ツユムシ	ツユムシ科	07. 11	公園アブ	採集									*	*	*	○	○	駅裏草地(9/26)	
14	アシグロツユムシ	"	07. 13	有富公園	写真									△	*	*	○	○	幼虫・草本上(7/13)	
15	セスジツユムシ	"	09. 14	有富公園	写真										*	*	○	○	大池畔草むら(9/14)	
16	ヒメクダマキモドキ	"	10. 22	有馬富士	写真											*	○	○	有馬富士駐車場横地面(10/22)	
17	ヤマクダマキモドキ	"	08. 17	有馬富士	写真										*	*	○	○	林縁たき網(9/18)	
18	エンマコオロギ	コオロギ科	07. 13	公園アブ	写真									△	*	*	○	○	鳴き声(9/14)、伐採材下(10/22)	
19	クマコオロギ	"	09. 14	有馬富士	目撃										*	*	○	○	鳴き声(9/14)	
20	モリオカメコオロギ	"	09. 14	有馬富士	目撃										*	*	○	○	鳴き声(9/14)、山中トラップ(9/18)	
21	ハラオカメコオロギ	"	09. 14	有馬富士	目撃										*	*	○	○	鳴き声(9/14)、畑地部板下(9/26)	
22	ミツカドコオロギ	"	09. 14	有馬富士	目撃										*	*	○	○	鳴き声(9/14)	
23	ツツレサセコオロギ	"	09. 14	有馬富士	目撃										*	*	○	○	鳴き声(9/14)	
24	クマズムシ	"	10. 22	有馬富士	写真											*	○	○	伐採材下(10/22)	
25	マツムシ	マツムシ科	09. 14	有富公園	目撃										*	*	○	○	鳴き声(10/3)	
26	アオマツムシ	"	09. 14	有富公園	目撃										*	*	○	○	山麓林でうるさいほど鳴く(10/3)	
27	マツムシモドキ	"	09. 14	有富公園	採集										*	*	○	○		
28	カヤコオロギ	"	09. 18	有富公園	採集										*	*	○	○	イネ科草本葉上(9/18)	
29	クサヘバリ	ヒバリモドキ科	07. 18	有富公園	写真										*	*	○	○	外灯下(7/18)	
30	ヤチスズ	"	10. 03	公園アブ	写真										*	*	○	○	駅裏草地(10/12)	
31	マダラスズ	"	09. 18	有富公園	写真										*	*	○	○	遊具広場地面(9/18)	
32	カナタタキ	カナタタキ科	09. 14	有富公園	採集										*	*	○	○	水辺生態園の林縁で鳴き声(10/22)	
33	ケラ	ケラ科	06. 13	有富公園	写真										*	*	○	○	トラップ(6/13)	
34	トゲヒシバタ	ヒシバタ科	05. 05	有富公園	写真					*	*	*	*	*	*	*	○	○	ネム花たき網(6/22)	
35	ハネナガヒシバタ	"	10. 12	有富公園	採集										*	*	○	○		
36	モヒシバタ	"	05. 10	有馬富士	採集					*	*	*	*	*	*	*	○	○	広葉樹林床(5/10)	
37	オンバタ	オンバタ科	08. 17	公園アブ	写真										*	△	○	○	水辺生態園(11/10)	
38	オマグリフキバタ	バタ科	06. 05	有富公園	写真						△	△	*	*	*	*	○	○	山道ベンチ(10/22)	
39	ツチイナゴ	"	05. 10	公園アブ	写真					*	*	*	*	*	*	*	○	○	スキタき網(11/16)	
40	ハネナガイナゴ	"	08. 07	有富公園	写真						△	*	*	*	*	*	○	○	水辺生態園池畔(9/6)	
41	コバネイナゴ	"	08. 17	有富公園	採集										*	*	○	○	草地生態園(9/18)	
42	ショウリョウバタ	"	06. 05	有富公園	写真						△	△	*	*	*	*	○	○	山裾草地(11/10)	
43	ショウリョウバタモドキ	"	10. 12	有富公園	採集										*	*	○	○	マリケンカルカキ群落(10/12)	
44	ヒナバタ	"	10. 03	有富公園	写真										*	*	○	○	草地生態園(10/3)	
45	マダラバタ	"	07. 13	有富公園	目撃										*	*	○	○		
46	トノサマバタ	"	07. 26	公園アブ	写真										△	*	○	○	大池川土手(8/10)	
47	クルマバタ	"	09. 06	有馬富士	写真										*	*	○	○	ササ原径(9/18)	
48	クルマバタモドキ	"	08. 07	有富公園	写真										*	*	○	○	草地生態園(9/18)	
49	イボバタ	"	08. 07	有富公園	写真										*	*	○	○	かやぶき民家地面(9/18)	

<ハエ目>

<ハエ目 73種>																			
1	ベッコウガガンボ	ガガンボ科	05. 25	公園アブ	採集										*	*	○	○	
2	キリウジガガンボ	"	03. 28	公園アブ	採集				*	*	*						○	○	畑アゼ道(3/28)
3	マドガガンボ	"	06. 09	公園アブ	採集										*	*	○	○	トイレ灯り(10/22)
4	キイロホリガガンボ	"	04. 27	公園アブ	写真				*	*	*	*	*	*	*	*	○	○	ヒメジオン花(6/13)
5	ガガンボ科の1種(a)	"	05. 05	有馬富士	採集					*	*	*	*	*	*	*	○	○	(大型) 林内飛翔(5/5)
6	ガガンボ科の1種(b)	"	05. 14	有馬富士	採集					*	*	*	*	*	*	*	○	○	(大型) 林縁飛翔(5/14)
7	ユウレイガガンボ属の1種	"	06. 09	公園アブ	採集					*	*	*	*	*	*	*	○	○	
8	ヒメガガンボ科の1種	ヒメガガンボ科	05. 21	公園アブ	採集					*	*	*	*	*	*	*	○	○	♀
9	ユスリカ科の1種	ユスリカ科	11. 07	有富公園	写真											*	○	○	かやぶき民家の壁に静止(11/7)
10	キスネアシソケハエ	ケバエ科	04. 13	有富公園	採集					*	*	*	*	*	*	*	○	○	菖蒲園木道上・交尾(4/13)
11	ヒラヤマミズアブ	ミズアブ科	03. 30	公園アブ	採集				*	*	*	*	*	*	*	*	○	○	
12	コウカアブ	"	05. 25	公園アブ	採集					*	*	*	*	*	*	*	○	○	獣オりのエサに来る(5/25)
13	キイロコウカアブ	"	05. 25	公園アブ	採集					*	*	*	*	*	*	*	○	○	獣オりのエサに来る(5/25)
14	ミツボシキアブモドキ	キアブモドキ科	06. 05	有馬富士	採集					*	*	*	*	*	*	*	○	○	
15	コモンナガレアブ	ナガレアブ科	07. 18	公園アブ	写真										*	*	○	○	河原畔(7/18)
16	ハマダラナガレアブ	"	04. 19	有馬富士	写真				*	*	*	*	*	*	*	*	○	○	♂、建屋板壁静止(4/19)
17	キイロシギアブ	シギアブ科	06. 03	公園アブ	採集					*	*	*	*	*	*	*	○	○	
18	アカウシアブ	アブ科	07. 13	公園アブ	採集										*	*	○	○	
19	シロフアブ	"	07. 18	有富公園	採集										*	*	○	○	樹幹静止(7/18)
20	キボシアブ	"	06. 13	有富公園	採集										*	*	○	○	コナラ樹液(8/27)
21	クロメクラアブ	"	04. 09	有富公園	採集				*	*	*	*	*	*	*	*	○	○	
22	ピロウドツリアブ	ツリアブ科	03. 28	公園アブ	採集				*	*	*	*	*	*	*	*	○	○	
23	クロバネツリアブ	"	07. 02	有富公園	写真										*	*	○	○	かやぶき休憩舎(7/2)
24	コウヤツリアブ	"	07. 26	有富公園	写真										*	*	○	○	かやぶき民家周辺飛翔(7/26)
25	ニトベハラボツリアブ	"	09. 18	有馬富士	写真										*	*	○	○	シソ科花(9/26)
26	オオシシアブ	ムシヒキアブ科	05. 14	有富公園	写真					*	*	*	*	*	*	*	○	○	薪材静止(6/13)
27	クロスジシシアブ	"	04. 19	有富公園	写真				*	*	*	*	*	*	*	*	○	○	♂、林内倒木上静止(4/19)
28	アオメアブ	"	06. 22	公園アブ	目撃					*	*	*	*	*	*	*	○	○	湿地でムシを捉える(7/11)
29	シヨアブ	"	07. 02	有富公園	目撃					*	*	*	*	*	*	*	○	○	池畔で交尾(7/26)
30	サキグロムシヒキ	"	06. 22	公園アブ	採集					*	*	*	*	*	*	*	○	○	
31	ウスグロムシヒキ	"	07. 13	公園アブ	採集					*	*	*	*	*	*	*	○	○	林縁昆虫を捕食(6/8)
32	マガリケムシヒキ	"	05. 04	公園アブ	採集				*	*	*	*	*	*	*	*	○	○	山道脇地面静止(8/7)
33	チャイロムシヒキ	"	08. 07	有馬富士	採集					*	*	*	*	*	*	*	○	○	アベリア花(9/6)
34	ヒサマツムシヒキ	"	09. 06	有馬富士	写真										*	*	○	○	
35	ミノモソムシヒキ	"	06. 09	公園アブ	採集					*	*	*	*	*	*	*	○	○	
36	ニセクロオビハラフトハナアブ	ハナアブ科	04. 26	公園アブ	採集				*	*	*	*	*	*	*	*	○	○	コナラ幹周りを飛翔(6/5)
37	タカサコモモフトハナアブ	"	09. 06	有馬富士	採集										*	*	○	○	スルズ花(9/6)
38	アリノスアブ	"	05. 14	有富公園	採集				*	*	*	*	*	*	*	*	○	○	大池畔飛翔(5/14)
39	ベッコウハナアブ	"	05. 14	有富公園	採集				*	*	*	*	*	*	*	*	○	○	ニガナ花(5/14)

<ハエ目>

No	種名	科名	初見の記録			記録月(採集・目撃・写真とも)												検証データ		コメント
			月日	地点	記録法	1	2	3	4	5	6	7	8	9	10	11	12	標本	写真	
40	ニセズキフタモンハナアブ	ハナアブ科	06. 02	有富公園	採集					*								○	○	コナラ幹に産卵(6/22)
41	シマハナアブ	"	03. 28	公園アブ	採集			*	*				*					○	○	タデ花(9/26)
42	キョウコシマハナアブ	"	04. 13	有馬富士	採集				*									○	○	山道ホバリング(4/13)
43	キゴシハナアブ	"	09. 06	有馬富士	写真								*	*	*	*		○	○	タデ花(9/26)
44	ナミハナアブ	"	05. 25	有富公園	写真					*	*			*				○	○	ヒメジオン花(6/13)
45	オオハナアブ	"	05. 21	有富公園	目撃					*			*	*	*	*		○	○	スルデ花(9/6)
46	アシフトハナアブ	"	03. 28	公園アブ	採集			*	*	*				*				○	○	シソ科花(10/3)
47	シマアシフトハナアブ	"	04. 27	公園アブ	写真				*			*	*	*				○	○	シソ科花(9/26)
48	クロナガハナアブ	"	06. 13	有富公園	採集					*								○	○	かやぶき民家薪材上静止(6/22)
49	ナミルリイロハラナガハナアブ	"	06. 05	有富公園	写真					*	*							○	○	コナラ根方(7/26)
50	マルヒラタアブ	"	12. 14	有富公園	写真											*		○	○	休憩舎クモノ巣死骸(12/14)
51	ナミホシヒラタアブ	"	10. 12	有富公園	採集									*	*		○	○	ツツジ花(11/7)	
52	ホソヒラタアブ	"	06. 13	有富公園	写真					*		*	*	*				○	○	タデ花(9/26)
53	アイノオビヒラタアブ	"	05. 14	有馬富士	採集					*								○	○	有馬富士登山道ホバリング(5/14)
54	フタホシヒラタアブ	"	10. 12	有富公園	写真									*				○	○	セイダカワダチソウ花(10/12)
55	クロヒラタアブ	"	10. 03	公園アブ	写真									*				○	○	タデ花(10/3)
56	ヒメヒラタアブ属の1種	"	05. 25	公園アブ	写真					*								○	○	
57	ツヤヒラタアブ	"	06. 08	公園アブ	目撃					*								○	○	駅裏草地(6/8)
58	ホシアシナガヤセハエ	ナガスヤセハエ科	06. 02	有富公園	写真					*	*	*	*	*	*	*		○	○	コナラ幹(11/7)
59	ヒゲナガヤセハエ	ヤセハエ科	03. 28	公園アブ	採集			*	*					*	*			○	○	樹幹に静止(10/22)
60	オオクロハエ	クロハエ科	01. 19	公園アブ	写真	*		*										○	○	
61	ツマゴロキンハエ	"	05. 25	公園アブ	写真					*	*	*	*	*	*			○	○	スルデ花(9/6)
62	ミドリハエ	"	09. 06	有馬富士	写真					*	*	*	*	*	*			○	○	スルデ花(9/6)
63	ニクハエ亜科の1種	ニクハエ科	06. 03	公園アブ	採集					*								○	○	
64	ベッコウハエ	ベッコウハエ科	10. 12	有馬富士	採集									*				○	○	大池畔コナラ(10/12)
65	ヒロクチハエ科の1種	ヒロクチハエ科	07. 18	有富公園	写真					*								○	○	未記載種・コナラ樹液(7/18)
66	ヒゲナガヒロクチハエ	"	06. 13	有富公園	採集					*								○	○	
67	ヨコジマオオハリハエ	ヤドリハエ科	08. 17	有富公園	写真							*	*	*				○	○	スルデ花(9/6)
68	セズハリハエ	"	10. 03	有富公園	写真									*	*			○	○	ハギ花(10/3)
69	コンボウナガハリハエ	"	07. 13	有富公園	採集					*								○	○	かやぶき休憩舎(7/13)
70	ヤドリハエの1種(a)	"	05. 02	公園アブ	採集					*								○	○	
71	ヤドリハエの1種(b)	"	06. 09	公園アブ	採集					*								○	○	
72	キバネオオヒロドリハエ	オドリハエ科	04. 19	有富公園	採集			*										○	○	
73	アシナガキンハエ	アシナガハエ科	05. 25	公園アブ	写真				*	*								○	○	葉上(6/13)

<ハチ目>

<ハチ目 92種>																				
1	ルリチュウレンジ	ミフシハバチ科	04. 19	有富公園	写真			*	*	*			*					○	○	ツツジ周辺飛翔(5/14)
2	ウンモンチュウレンジ	"	06. 03	有富公園	採集					*								○	○	
3	ハダチハバチ	ハバチ科	04. 27	有富公園	写真			*										○	○	カエデたき網(4/27)
4	ウンモンクワハバチ	"	05. 21	有富公園	採集				*									○	○	かやぶき休憩舎(5/21)
5	セグロカブラハバチ	"	05. 05	公園アブ	目撃				*											池畔ツツジ(5/14)
6	ニホンカブラハバチ	"	05. 05	公園アブ	目撃				*											
7	シリアゲコバチ	シリアゲコバチ科	05. 25	有富公園	採集				*	*	*							○	○	♀、かやぶき休憩舎(8/7)
8	マダラヒメバチ	ヒメバチ科	06. 22	公園アブ	採集				*	*								○	○	(ヒメバチ亜科) 湿地飛翔(7/2)
9	ヒメバチ亜科の1種(a)	"	05. 14	有富公園	採集				*									○	○	(ヒメバチ亜科) 林内飛翔(5/14)
10	ヒメバチ亜科の1種(b)	"	05. 25	公園アブ	採集				*									○	○	(ヒメバチ亜科) シャリンバイ花付近(5/25)
11	キマダラマルヒメバチ	"	06. 08	公園アブ	採集				*	*								○	○	(メンガタヒメバチ亜科) 河原飛翔(6/8)
12	マイマイヒラタヒメバチ	"	04. 12	有富公園	採集			*										○	○	(ヒラタヒメバチ亜科) 池畔飛翔(4/12)
13	<i>Theronia zebra</i>	"	05. 10	有馬富士	採集			*										○	○	(ヒラタヒメバチ亜科) 林内飛翔(5/10)
14	アメバチモドキ属の1種	"	10. 22	有富公園	採集								*					○	○	(ハバチドリヒメバチ亜科) トイレ灯り(10/22)
15	ホウネンタワラチビアメバチ	"	05. 25	有富公園	採集					△								○	○	(チビアメバチ亜科) 藪採集後日羽化
16	<i>Exotastes</i> の1種	"	05. 06	有富公園	採集			*										○	○	(ウスマルヒメバチ亜科) 林縁飛翔(5/10)
17	マダラホソトガリヒメバチ	"	05. 05	有馬富士	採集			*										○	○	(トガリヒメバチ亜科) 林内飛翔(5/5)
18	キアシオナガトガリヒメバチ	"	09. 18	有富公園	写真								*					○	○	(トガリヒメバチ亜科) 民家薪材(9/18)
19	コクロオナガトガリヒメバチ	"	06. 05	有富公園	採集					*								○	○	(トガリヒメバチ亜科) 林内飛翔(6/5)
20	シンクイトガリヒメバチ	"	04. 27	公園アブ	採集			*										○	○	(トガリヒメバチ亜科) マサキ周辺(4/27)
21	コマユバチ科の1種	コマユバチ科	05. 21	有富公園	採集				*									○	○	植込み葉上(5/21)
22	オオコンボウヤセバチ	コンボウヤセバチ科	06. 22	有富公園	写真				*	*								○	○	かやぶき民家周辺飛翔(6/22)
23	オオセイボウ	セイボウ科	11. 07	有馬富士	目撃								*							山麓ササ原飛翔(11/7)
24	コツチバチ	コツチバチ科	10. 22	有富公園	採集								*					○	○	トイレ灯り(10/22)
25	ルイスヒトホシアリバチ	アリバチ科	06. 03	公園アブ	採集				*									○	○	鳥居地面(6/3)
26	オオシロフクモバチ	クモバチ科	06. 22	公園アブ	写真				*	*								○	○	神社境内砂地でクモを狩る(8/27)
27	オオモンクワクモバチ	"	07. 11	有富公園	写真				*	*			*					○	○	池畔ヤブガラシ花(8/10)
28	モンクワバチ	"	07. 11	公園アブ	写真				*	*			*					○	○	池畔ヤブガラシ花(8/10)
29	フタモンクワバチ	"	07. 13	有馬富士	採集				*	*								○	○	山道上死骸(7/13)
30	クロヤマアリ	アリ科	06. 09	公園アブ	採集				*	*					*			○	○	
31	ハヤシクロヤマアリ	"	04. 12	有馬富士	採集			*	*	*								○	○	山頂への登山路(4/12)
32	ムネアカオオアリ	"	04. 12	有馬富士	写真			*	*	*	*	*	*	*	*	*		○	○	コナラ幹(10/12)
33	クロオオアリ	"	05. 05	有馬富士	写真			*	*	*	*	*	*	*	*	*		○	○	山道遺う(5/5)
34	トゲアリ	"	05. 04	公園アブ	採集			*	*	*	*	*	*	*	*	*		○	○	コナラ樹洞に多数(6/5)
35	キンケハラナガツチバチ	ツチバチ科	06. 05	有富公園	写真			*	*	*	*	*	*	*	*	*		○	○	シソ科花に多数(9/18)
36	キオビツチバチ	"	06. 22	有富公園	写真			*	*	*	*	*	*	*	*	*		○	○	林の生態園林内飛翔(6/22)
37	ナミカバドロボバチ	ドロバチ科	07. 11	有富公園	採集			*	*	*	*	*	*	*	*	*		○	○	かやぶき民家薪材(7/11)
38	オオフタオビドロバチ	"	09. 18	有富公園	写真			*	*	*	*	*	*	*	*	*		○	○	池畔ヤブガラシ花(9/18)
39	クチビロハムシドロバチ	"	05. 05	有富公園	採集			*	*	*	*	*	*	*	*	*		○	○	池畔飛翔(5/5)
40	サイジョウハムシドロバチ	"	05. 21	有富公園	採集			*	*	*	*	*	*	*	*	*		○	○	かやぶき休憩舎(5/21)
41	ムナグロチビドロバチ	"	10. 03	有富公園	採集			*	*	*	*	*	*	*	*	*		○	○	ハギ花(10/3)
42	スズバチ	"	06. 22	有富公園	目撃			*	*	*	*	*	*	*	*	*		○	○	池畔ヤブガラシ花(8/17)
43	フタスズバチ	"	05. 21	有馬富士	採集			*	*	*	*	*	*	*	*	*		○	○	
44	ミカドツクリバチ	"	06. 22	有富公園	写真			*	*	*	*	*	*	*	*	*		○	○	地面徘徊(7/11)
45	ムモンツクリバチ	"	05. 25	有富公園	採集			*	*	*	*	*	*	*	*	*		○	○	シソ科花(9/18)

<ハチ目>

No	種名	科名	初見の記録			記録月(採集・目撃・写真とも)												検証データ		コメント
			月日	地点	記録法	1	2	3	4	5	6	7	8	9	10	11	12	標本	写真	
46	セグロアシナガバチ	スズメバチ科	04. 12	有富公園	写真				*	*	*	*	*	*	*		○	○	ケムシを肉団子にする(5/25)	
47	キアシナガバチ	"	04. 19	有富公園	写真				*	*	*	*	*	*	*		○	○	池畔ヤブガラシ花(8/10)	
48	フタモンアシナガバチ	"	06. 22	公園アブ	採集						*						○	○		
49	ヤマトアシナガバチ	"	08. 10	有富公園	採集								*	*	*		○	○	池畔ヤブガラシ花(8/10)	
50	キボシアシナガバチ	"	05. 05	有富公園	写真				*				*		*		○	○	池畔ヤブガラシ花(8/10)	
51	コアシナガバチ	"	05. 21	有富公園	写真				*								○	○		
52	ムモンホアシナガバチ	"	09. 14	有富公園	写真								*		*		○	○	アベマキ樹液(9/14)	
53	オオスズメバチ	"	05. 05	有馬富士	目撃				*	*	*	*	*	*	*		○	○	女王林縁飛翔(5/14)	
54	ヒメスズメバチ	"	06. 02	有富公園	写真					*	*	*	*	*	*		○	○	池畔ヤブガラシ花(8/17)	
55	キイロスズメバチ	"	08. 10	有富公園	採集								*	*	*		○	○	林縁飛翔(9/18)	
56	チャイロスズメバチ	"	08. 10	有富公園	採集								*		*		○	○	林内コナラ樹液(8/17)	
57	モンスズメバチ	"	08. 17	有富公園	採集								*		*		○	○	池畔ヤブガラシ花(8/17)	
58	コガタスズメバチ	"	07. 02	有富公園	写真								*	*	*		○	○	山道コナラ樹液(7/2)	
59	ミカドジガバチ	アナバチ科	07. 02	有富公園	写真								*	*	*		○	○	山道飛翔(7/11)	
60	ヤマジガバチ	"	07. 11	公園アブ	写真								*		*		○	○	大池周地面(7/13)	
61	コシトジガバチモドキ	"	05. 21	有富公園	採集				*								○	○	かやぶき休憩舎(5/21)	
62	キンモウアナバチ	"	08. 17	有富公園	採集								*		*		○	○	池畔ヤブガラシ花(8/17)	
63	アルマンアナバチ	"	08. 17	有富公園	採集								*		*		○	○	池畔ヤブガラシ花(8/17)	
64	クロアナバチ	"	07. 26	有馬富士	採集								*	*	*		○	○	池畔ヤブガラシ花(8/27)	
65	クロアナバチ	"	08. 27	有富公園	採集								*	*	*		○	○	池畔ヤブガラシ花(8/27)	
66	ヒロズハヤバチ	ギングチバチ科	07. 18	有富公園	採集								*		*		○	○	外灯下死骸(7/18)	
67	アシトムカシハナバチ	ムカシハナバチ科	09. 18	有富公園	採集										*		○	○	シソ科花(9/18)	
68	ヒメハナバチ科の1種(a)	ヒメハナバチ科	04. 12	有富公園	採集				*								○	○	池畔ヤナギ類花(4/12)	
69	ヒメハナバチ科の1種(b)	"	04. 12	有富公園	採集				*								○	○	池畔ヤナギ類花(4/12)	
70	アカガネコハナバチ	コハナバチ科	05. 14	有富公園	写真				*						*		○	○	ヒメジョオン花(5/14)	
71	アオシジコハナバチ	"	10. 03	有富公園	採集										*		○	○	ハギ花(10/3)	
72	コハナバチ属の1種	"	06. 02	有富公園	採集								*		*		○	○		
73	ヤドリコハナバチ属の1種(a)	"	06. 09	公園アブ	採集								*		*		○	○	杉林低空飛翔(6/9)	
74	ヤドリコハナバチ属の1種(b)	"	09. 18	有富公園	採集										*		○	○	シソ科花(9/18)	
75	ハラアカヤドリハキリバチ	ハキリバチ科	09. 18	有富公園	採集										*		○	○	大池畔野草花(9/18)	
76	スミゾメハキリバチ	"	05. 10	公園アブ	写真				*								○	○	レンゲ花(5/10)	
77	バラハキリバチ	"	08. 10	有富公園	写真										*		○	○	池畔ヤブガラシ花(8/10)	
78	ツルガハキリバチ	"	09. 18	有富公園	採集										*	*	○	○	シソ科花(9/18)	
79	ヒメハキリバチ	"	07. 18	有富公園	採集										*	*	○	○	かやぶき休憩舎(8/27)	
80	ヒロハトガリハナバチ	"	09. 18	有富公園	採集										*	*	○	○	シソ科花(9/18)	
81	ダイミヨウキマダラハナバチ	ミツバチ科	05. 10	有富公園	写真					*							○	○	ヒメジョオン花(5/14)	
82	キマダラハナバチ属の1種	"	04. 12	有馬富士	採集				*								○	○	山頂登山道(4/12)	
83	クマバチ	"	04. 12	有富公園	目撃				*	*	*	*	*	*	*		○	○	み随所でホバリング(4/12)	
84	シロスジフトハナバチ	"	09. 06	有馬富士	採集										*		○	○	アベリア花(9/6)	
85	スジボソフトハナバチ	"	09. 06	有馬富士	採集										*		○	○	アベリア花(9/6)	
86	ケブカハナバチ	"	05. 05	有富公園	採集				*								○	○	池畔ツツジ花(5/14)	
87	ヤマツツヤハナバチ	"	09. 18	有富公園	採集										*		○	○	シソ科花(9/18)	
88	ニッポンヒゲナガハナバチ	"	05. 05	有富公園	採集				*	*							○	○	池畔ツツジ(5/5)	
89	シロスジヒゲナガハナバチ	"	04. 12	有富公園	写真				*	*							○	○	タンポポ花(4/13)	
90	ニホンミツバチ	"	04. 12	有富公園	採集				*						*	*	○	○	ハギ花(10/3)	
91	セイウミツバチ	"	04. 19	有馬富士	写真				*	*	*	*	*	*	*	*	○	○	レンゲ花に多数(6/5)	
92	コマルハナバチ	"	03. 30	有富公園	採集				*	*	*	*	*	*	*	*	○	○	フジ花(4/27)	

<その他の目>

No	種名	科名	初見の記録			記録月(採集・目撃・写真とも)												検証データ		コメント	
			月日	地点	記録法	1	2	3	4	5	6	7	8	9	10	11	12	標本	写真		
<カゲロウ目> 2種																					
1	トウヨウモンカゲロウ	モンカゲロウ科	05. 10	有富公園	写真								*					○	○	樹葉たたき網(6/10)	
2	オオフトアカゲロウ	フトアカゲロウ科	04. 19	有馬富士	写真				*									○	○	樹葉たたき網(4/19)	
<カワゲラ目> 1種																					
1	フタツメカワゲラ属の1種	カワゲラ科	04. 27	公園アブ	採集				*	*								○	○	フジ花(5/5)	
<ハサミムシ目> 3種																					
1	ヒゲジロハサミムシ(S)	ハサミムシ科	06. 03	公園アブ	採集								△					○	○	ごみ板下(6/3)	
2	コバネハサミムシ	"	10. 22	有馬富士	写真										*			○	○	伐採木下(10/22)	
3	エゾハサミムシ	クギヌキハサミムシ科	04. 13	有富公園	目撃				*				*					○	○	大池川畔山道(7/11)	
<ナナフシ目> 2種																					
1	ナナフシモドキ	ナナフシ科	05. 21	有富公園	写真							△						○	○	大池畔樹葉たたき網(5/25)	
2	エダナナフシ	ヒゲボソナナフシ科	07. 11	有富公園	写真										*			○	○	大池周りの林縁(7/11)	
<カマキリ目> 4種																					
1	チョウセンカマキリ	カマキリ科	09. 14	有富公園	採集										*	*		○	○	草むら(10/12)	
2	オオカマキリ	"	03. 30	公園アブ	目撃			△							*	*	*	○	○	ハギ花(10/3)	
3	ハラビロカマキリ	"	01. 19	有富公園	目撃	△		△					*	*	*	*		○	○	卵鞘(1/19)	
4	カマキリ	"	10. 03	有富公園	写真										*	*		○	○	伐採材上(10/22)	
<ゴキブリ目> 3種																					
1	オオゴキブリ	オオゴキブリ科	07. 18	有富公園	目撃								*						○	○	林の生態園朽木(7/18)
2	ヒメクロゴキブリ	チャバネゴキブリ科	07. 13	有富公園	写真								*					○	○	林の生態園休憩舎(7/13)	
3	モリチャバネゴキブリ	"	05. 10	有富公園	採集				*	*	*	*	*	*	*	*		○	○	有馬富士林内(8/17)	
<チャタテムシ目> 1種																					
1	オオチャタテ	チャタテ科	09. 18	有馬富士	写真										*			○	○	湿地木柵上(9/18)	

＜その他の目＞

No	種名	科名	初見の記録			記録月(採集・目撃・写真とも)												検証データ		コメント
			月日	地点	記録法	1	2	3	4	5	6	7	8	9	10	11	12	標本	写真	
＜ヘビトンボ目＞ 1種																				
1	ヤマトクロスジヘビトンボ	ヘビトンボ科	05. 14	有馬富士	写真						*							○	山道脇飛翔(5/14)	
＜アミメカゲロウ目＞ 3種																				
1	イッポシアカマダラクサカゲロウ	クサカゲロウ科	06. 22	公園アブ	採集						*							○		
2	ウスバカゲロウ	ウスバカゲロウ科	04. 09	公園アブ	採集				△									○	幼虫・クスギ樹下(4/9)	
3	コマダラウスバカゲロウ	"	10. 03	有馬公園	写真											*		○	トイレ灯り死骸(10/3)	
＜シリアゲムシ目＞ 1種																				
1	ヤマトシリアゲ	シリアゲムシ科	04. 27	公園アブ	写真				*	*	*	*	*	*	*	*	*	○	○	林の生態園林縁葉上(8/17)
＜トビケラ目＞ 7種																				
1	オオシマトビケラ	シマトビケラ科	05. 25	有馬公園	採集						*	*						○	○	大池川畔たたき網(6/2)
2	マルバネトビケラ	マルバネトビケラ科	11. 16	有馬公園	採集												*	○	○	トイレ灯り死骸(11/16)
3	ツマグロトビケラ	トビケラ科	10. 03	有馬富士	採集												*	○	○	ライト(10/3)
4	トビイロトビケラ	"	11. 16	有馬富士	写真												*	○	○	ライト(11/16)
5	ホタルトビケラ	エグリトビケラ科	11. 16	有馬富士	採集												*	○	○	草地飛翔(11/16)
6	ニンギョウトビケラ科の1種	ニンギョウトビケラ科	11. 16	有馬富士	写真												*	○	○	ライト(11/16)
7	タテヒガナトビケラ属の1種	ヒゲナガトビケラ科	04. 27	公園アブ	採集				*									○	○	樹葉たたき網(4/27)

表2 有馬富士公園で記録されたレッドリスト記載種 (兵庫県 2014、環境省 2017)

No	目	科	種	兵庫県2014	環境省2017	記録地点
1	チョウ目(チョウ)	アゲハチョウ科	ギフチョウ	要注目	V U	有馬富士公園
2		シロチョウ科	ツマグロキチョウ	要注目	E N	有馬富士公園
3		シジミチョウ科	ウラナミアカシジミ	C		有馬富士公園
4		"	ミドリシジミ	要注目		有馬富士公園
5		タテハチョウ科	オオムラサキ	C	N T	有馬富士公園
6	チョウ目(ガ)	ヤガ科	フシキキシタバ	C		有馬富士公園アプローチ
7	トンボ目	モノサシトンボ科	グンバイトンボ	B	N T	有馬富士公園アプローチ
8		ムカシヤンマ科	ムカシヤンマ	B		有馬富士公園アプローチ
9		ヤンマ科	サラサヤンマ	B		有馬富士公園
10		"	カトリヤンマ	C		有馬富士公園
11		サナエトンボ科	オグマサナエ		N T	有馬富士公園
12		"	タバサナエ		N T	有馬富士公園
13		"	フタスジサナエ		N T	有馬富士公園
14		エゾトンボ科	エゾトンボ	C		有馬富士公園
15		トンボ科	アキアカネ	要注目		有馬富士公園
16		"	ヒメアカネ	要注目		有馬富士公園
17	コウチュウ目	ガムシ科	コガムシ		D D	有馬富士公園
18		コガネムシ科	キョウトアオハナムグリ	要注目		有馬富士公園
19		カミキリムシ科	クワカミキリ	要調査		有馬富士公園
20	カメムシ目	ツチカメムシ科	シロヘリツチカメムシ		N T	有馬富士公園
21		タイコウチ科	ヒメタイコウチ	A		有馬富士公園
22		セミ科	ハルゼミ	要注目		有馬富士公園
23	バッタ目	マツムシ科	カヤコオロギ	B		有馬富士公園
24	ハチ目	クモバチ科	フタモンクモバチ		N T	有馬富士公園
25		アリ科	トゲアリ		V U	有馬富士公園
26		スズメバチ科	ヤマトアシナガバチ		D D	有馬富士公園
27		"	モンズズメバチ		D D	有馬富士公園

(注) レッドリスト欄の記号

兵庫県: A=絶滅危惧Ⅰ類(相当), B=絶滅危惧Ⅱ類(相当), C=準絶滅危惧(相当), 要注目, 要調査
 環境省: E N=絶滅危惧ⅠB類, V U=絶滅危惧Ⅱ類, N T=準絶滅危惧, D D=情報不足