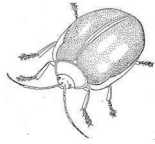


たんぽう



兵庫県におけるクロサワツブミズムシの記録と生息環境に関する知見

脇村涼太郎・森正人

クロサワツブミズムシ *Satonius kurosawai* (Sato, 1982) は、日本で唯一のツブミズムシ亜目 *Myxophaga* ツブミズムシ科 *Torridincolidae* に属する水生甲虫であり (林, 2007)、日当たりが良く水が染み出している岩盤に生息している。

兵庫県における本種の記録は、現在の姫路市夢前町 (Sato, 1982) と神戸市灘区 (齊藤, 2005)、宝塚市清荒神、神戸市摩耶山 (Hájek *et al.*, 2011) がある。

筆者らは、記録の少ない兵庫県中央部、南西部において本種を多数採集しているため報告する。

- 30 exs., 朝来市生野町白口石清水, 2. X. 2010, 森採集・保管
- 15 exs., 朝来市生野町銀山湖, 13. IX. 2014, 森採集・保管
- 12 exs., 神崎郡神河町長谷, 2. VII. 2017, 森採集・保管
- 20 exs., 神崎郡神河町峰山高原, 27. VIII. 2017, 森採集・保管
- 9 exs.(成虫)4exs.(幼虫), 姫路市夢前町山之内, 3. VI. 2018, 脇村採集・保管
- 14exs., 佐用郡佐用町久崎, 21. VII. 2018, 脇村採集・保管
- 12exs., 相生市陸, 16. I. 2019, 脇村採集・保管
- * () で示していないデータは全て成虫である。また、採集地は全て兵庫県であるため省略した。

いずれの地点でも成虫、幼虫共に多くの個体が得られた。

今回本種が得られた地点のうち、朝来市生野町白口石清水、神崎郡神河町峰山高原、佐用郡佐用町久崎、相生市陸ではコンクリート壁から得られた。吉富 (1997) によると、人間の手の加わったところに生息している事例は少ないようである。しかし、林 (2007) では花崗岩の岩の上にポンプで汲み上げた水が常に流れている場所で、上手 (2003)、林・吉富 (2018)、辻・島袋 (2018)、秋山・千田 (2019) ではコンクリート壁から本種を得ている。また、故佐藤正孝先生の私信によると砂防堤防からの水漏れから採集される事例も多いようである。このようなことから、日当たりなどの条件がそろえば人間の手の加わっている環境でも本種は生息できると思われる。

今後はコンクリート壁などの環境を留意することで記録の少ない地域でも見つかるのではないだろうか。

末筆ではあるが、採集の機会を与えて下さった八木剛氏 (兵庫県立人と自然の博物館)、調査に同行していただいた横田浩祐氏 (兵庫県立相生高校)、本種に関する文献をご教示いただいた藤本博文氏 (香川県高松市)、辻雄介氏 (山口県岩国市)、大生唯統氏 (公立鳥取環境大学環境学部) に厚く御礼申し上げる。

○参考文献

- 林 成多, 2007. 島根県産水生甲虫類の分布と生態. ホシザキグリーン財団研究報告, 10: 77-113.
- Satô, M., 1982. Discovery of *Torridincolidae* (Coleoptera) in Japan. *Annotationes zoologicae japonenses*, 55: 276-283.
- Hájek, J., Yoshitomi, H., Fikáček, M., Hayashi, M. and Jia, F-L. 2011. Two new species of *Satonius* *Endrödy-Younga* from China and notes on the wing polymorphism of *S. kurosawai* Satô (Coleoptera: *Myxophaga*: *Torridincolidae*). *Zootaxa*, 3016: 51-62.
- 吉富博之, 1997. クロサワツブミズムシの中部地方からの記録. 甲虫ニュース, 117: 7.
- 上手雄貴, 2003. 四国におけるクロサワツブミズムシの記録. へりぐる, 24: 82.
- 林 成多・吉富博之, 2018. 島根県の湿岩昆虫相. ホシザキグリーン財団研究報告, 21: 27-36.
- 齊藤琢己, 2006. 兵庫県におけるクロサワツブミズムシの記録. 月刊むし, 430: 26.
- 辻雄介・島袋春香, 2018. 山口県東部におけるクロサワツブミズムシの記録. 山口県の自然, 78: 11-13.
- 秋山美文・千田喜博, 2019. 広島県庄原市の1地点におけるクロサワツブミズムシの後翅多型の調査. さやばねニューシリーズ, 33: 17-19.

(Ryôtarô WAKIMURA 兵庫県立相生高等学校)
(Masato Mori 環境科学大阪株式会社)

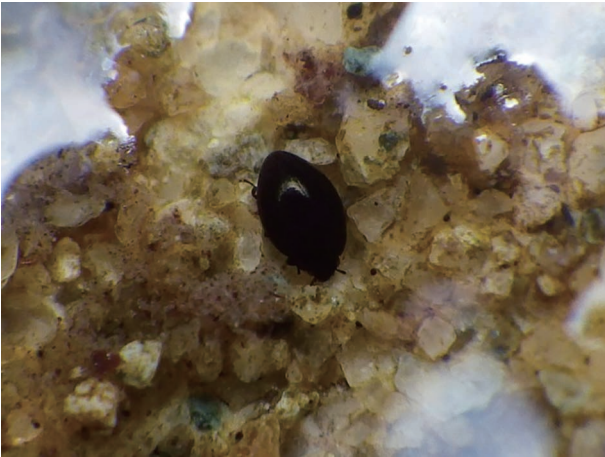


図1 岩盤に張り付く本種, 姫路市夢前町



図2 相生市陸での生息環境, 砂防堰堤脇の染み出しから得られた



図3 佐用郡佐用町久崎の生息環境, 笹ヶ丘公園内のコンクリート上の染み出しから得られた