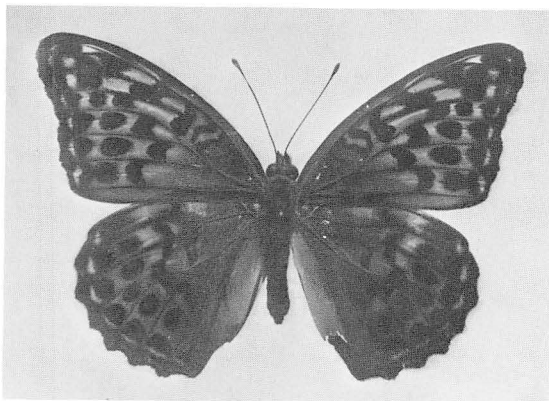


(Bred 2-VI-1981 杉ガ沢) Col 木村三郎



(5-VII-1981 安富町三坂) Col 木村三郎

6、おわりに

以上、兵庫県における既知産地を分布図に表わしてみました。低地から山地まで広く分布していることが明らかである。しかし採集地がかたより未調査の空白地域が多く真の分布を反映しているとは思えない。

今後多くの採集記録の発表が集結されることが望まれる。

本稿を草するにあたり標本や御支援、御助言等をいただいている相坂耕作、石井為久、岩村巖、尾崎勇、鎌谷重喜、花岡正、広畑政己、広利雅美、山本広一の諸氏に厚くお礼申し上げる。

参考文献

- 1) 越智研一郎(1953)ミドリヒョウモン♀(暗緑型)  
新昆虫 7(1): 47
- 2) 山本広一・吉阪道雄(1960)兵庫県産蝶類目録 3  
兵庫生物 4(1): 37-45
- 3) 山本広一(1971)兵庫県の蝶相 月刊むし  
3: 2-10
- 4) 大阪昆虫同好会編(1981)北摂の昆虫(1)蝶類
- 5) 松本健嗣(1981)ミドリヒョウモン雌暗灰緑型の  
採集例 きべりはむし 9巻2: 16-17
- 6) 淀江賢一郎(1981)ミドリヒョウモン黒色型♀の分  
布 すかしば (15): 11-16
- 7) 藤岡知夫(1975)日本産蝶類大図鑑 講談社 東京
- 8) 日浦 勇(1937)大阪市自然史博物館収蔵資料目録  
第1集 日本列島の蝶
- 9) 川副昭人・若林守男(1976)原色日本蝶類大図鑑  
保育社、大阪
- 10) 白水 隆(1965)原色図鑑日本の蝶 北隆社、東京
- 11) 白水 隆(1975)学研中高生図鑑昆虫1チョウ  
学習研究社

(S.03: Saburou Kimura 飾磨郡夢前町 )

相生市の迷蝶 一部訂正について

米村和繁

「てんとうむし」No.5, 14頁に載せられた、相生市の迷蝶の中でヤエヤマムラサキが採集されたと発表しましたが、若林守男氏から連絡があり写真を送り同定していただいた結果、リュウキュウムラサキの♀(台湾型)と判明しました。つつしんでここに訂正いたします。また標本写真について御教示いただいた若林守男氏に改めてお礼申し上げます。

(S.29: Kazusige Yonemura 相生市 )