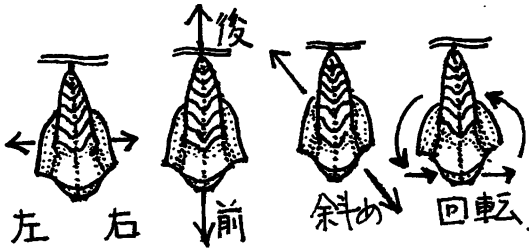


ミスジチョウの羽化例

近藤伸一

兵庫県飾磨郡夢前町山之内で、1983年2月12日に採集したミスジチョウの幼虫は、4月3日終令となり、4月20日蛹化した。5月2日今にも羽化しそうだったので、写真撮影するため蛹を日なたに持ち出したところ、体を振動させ始めた。すぐに羽化が完了するものと時間を計ったところ、次に記すように長時間に及んだ。今回の羽化は室内で蛹化したものを、急に日光にさらしたので、自然の状態とは、大きく異なった条件のもとではあるが、羽化の一例として報告する。

なお、体の振動させる場合 左右(←→)、前後(↑↓)、斜め(↖↗) 回転(↻) の4種類があったので、参考までに記入した。



10時54分振動を回始してから12時41分30秒羽化を始めるまでの、1時間47分30秒の間に、3回延べ11分50秒の静止状態以外は、体を振動させていた。振動の速さは、1分間に168回から最高226回であった。

以下羽化の状況を時間経過とともに記す。

10時54分00秒…振動開始

10時58分～10時59分 168回/分 ←→
 10時59分～11時00分 195回/分 ←→
 11時01分～11時02分 190回/分 ←→
 11時03分40秒………静止

11時09分20秒…振動再開

11時10分～11時11分 199回/分 ←→
 11時11分20秒………静止

11時13分30秒…振動再開

| | | |
|---------------|--------|----|
| 11時17分～11時18分 | 198回/分 | ↑↓ |
| 11時19分～11時20分 | 199回/分 | ←→ |
| 11時22分50秒……… | 振動ゆるやか | ←→ |
| 11時23分 | ……… | ↖↗ |
| 11時26分 | ……… | ↻ |
| 11時32分 | ……… | ←→ |
| 11時33分～11時34分 | 204回/分 | ←→ |
| 11時38分～11時39分 | 209回/分 | ↑↓ |
| 11時41分 | ……… | ↑↓ |
| 11時42分～11時43分 | 226回/分 | ↑↓ |
| 11時45分～11時46分 | 208回/分 | ↑↓ |
| 11時48分～11時49分 | 212回/分 | ↑↓ |
| 11時54分 | ……… | ←→ |
| 11時58分～11時59分 | 204回/分 | ←→ |
| 12時06分～12時07分 | 209回/分 | ↻ |
| 12時10分～12時11分 | 217回/分 | ↑↓ |
| 12時12分 | ……… | ↑↓ |
| 12時13分 | ……… | ↻ |
| 12時15分 | ……… | ↻ |
| 12時16分 | ……… | ↻ |
| 12時20分 | ……… | ↖↗ |
| 12時22分 | ……… | ↻ |
| 12時23分 | ……… | ↑↓ |
| 12時26分～12時27分 | 199回/分 | ↑↓ |
| 12時29分20秒……… | 静止する。 | |

12時33分20秒…振動開始

12時36分～12時37分 206回/分 ←→
 12時40分～12時41分 211回/分 ←→

12時41分30秒…振動ゆるくなり、蛹の背の部分が割れる。

12時42分40秒…頭部と背が蛹から出る (写真1)

12時43分27秒…胸部はほとんど出る (写真2)

12時44分40秒…一気に蛹から出る

12時44分46秒…翅が少し伸びる (写真3)

同じ場所で、2回転する。

12時46分09秒…翅が伸びはじめる。 (写真4)

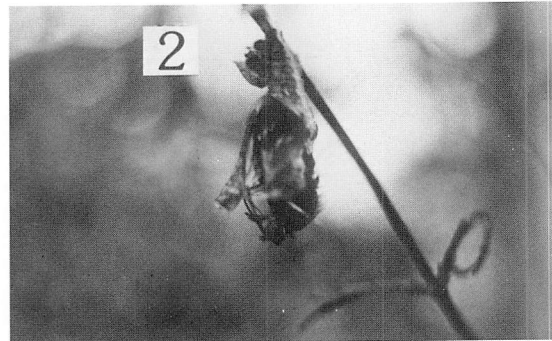
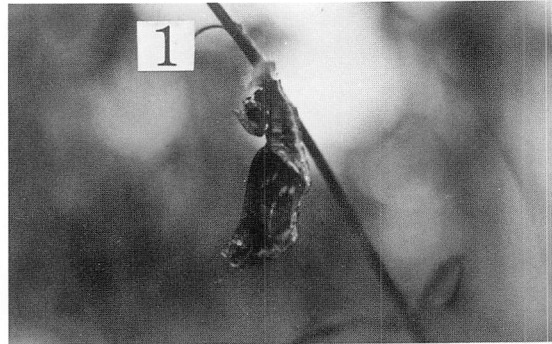
12時47分00秒…吸収管を伸し、巻く(3回)

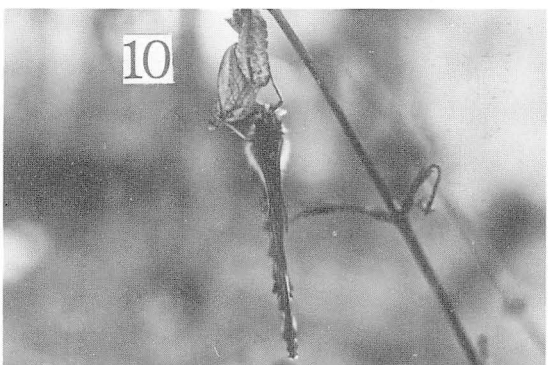
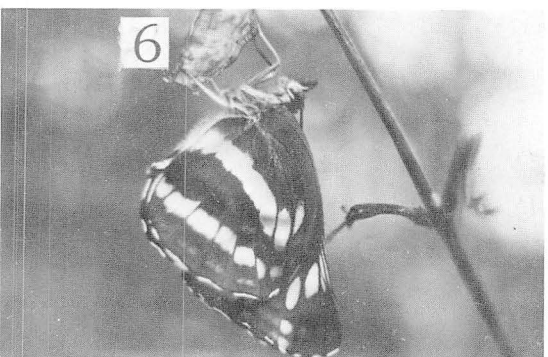
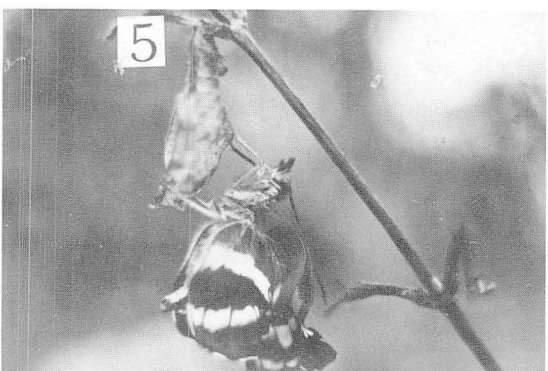
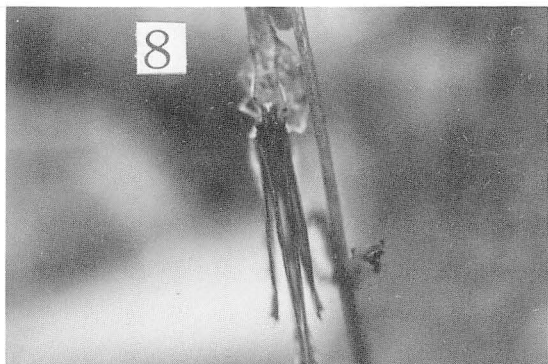
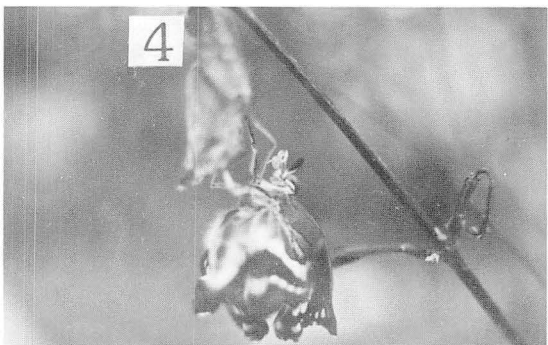
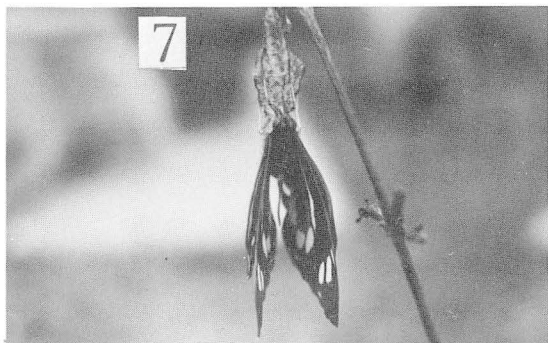
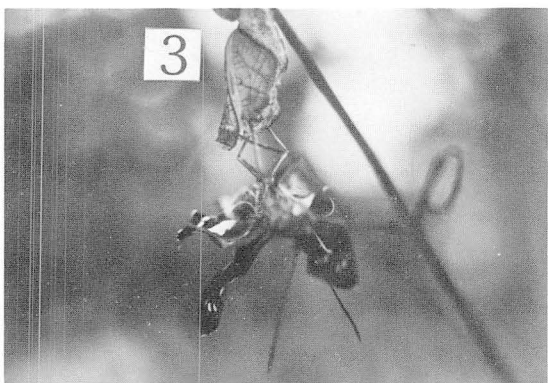
12時47分40秒…翅伸びつづける。 (写真5)

12時50分00秒…

12時51分30秒…翅ほとんど伸びる (写真6)
 12時52分20秒…体の向を変え、吸尿管をのばす
 12時53分24秒…吸尿管伸ばす
 12時55分00秒…
 12時55分50秒…翅を少し開く
 12時56分06秒…閉じる
 12時56分29秒…開く (写真7)
 12時56分45秒…閉じる (写真8)
 12時57分05秒…開く
 12時57分23秒…閉じる
 12時57分54秒…開く
 12時58分02秒…閉じる
 12時58分20秒…開く
 12時58分37秒…閉じる
 12時59分00秒…開く
 12時59分20秒…閉じる
 12時59分41秒…開く
 13時00分01秒…閉じる
 13時00分27秒…開く
 13時00分46秒…閉じる
 13時01分12秒…開く
 13時01分31秒…閉じる
 13時01分58秒…開く
 13時02分21秒…閉じる
 13時02分45秒…開く
 13時03分07秒…閉じる
 13時03分33秒…開く
 13時03分36秒…閉じる
 13時04分30秒…開く
 13時04分58秒…閉じる
 13時05分23秒…開く
 13時05分52秒…閉じる
 13時06分24秒…開く
 13時06分52秒…閉じる
 13時07分33秒…開く
 13時08分01秒…閉じる
 13時09分00秒…まだ吸尿管は、はなれている
 13時09分40秒…蛹便を2滴排出
 13時11分00秒…吸尿管を伸ばす
 13時12分40秒…開く(巾は狭い) (写真9)
 13時13分30秒…閉じる (写真10)
 13時13分32秒…開く(巾は狭い)
 13時14分06秒…蛹便排出(3滴)
 13時14分55秒…閉じる
 13時16分01秒…吸尿管のばす
 13時16分30秒…開く(巾は狭い)

13時17分40秒…吸尿管伸ばす
 13時19分44秒…蛹便排出(2滴)
 13時21分50秒…閉じる
 13時24分00秒…吸尿管伸ばす
 13時24分36秒…開く(巾は狭い)
 13時26分18秒…閉じる
 13時27分40秒…蛹便排出(1滴)
 13時38分00秒…
 13時39分00秒…
 吸尿管はほぼ合さり、一本となる
 13時45分00秒…吸尿管伸ばす
 13時53分00秒…蛹便排出(2滴)
 13時59分00秒…吸尿管伸ばす
 14時14分01秒…蛹便排出(1滴) 透明に近くなる
 14時14分08秒…
 14時14分09秒…
 14時14分25秒…
 14時14分36秒…
 14時14分53秒…
 14時15分08秒…
 14時15分35秒 } 蛹便排出(4滴) 移動しながら翅を
 14時15分40秒 } 初めて全開させる。
 14時15分42秒…少し飛ぶ





(S62:Shinichi Kondo
神戸市)